An architectural rendering of a modern, multi-story apartment building at dusk. The building features a white facade and large glass windows and balconies. The interior lights are on, showing furnished apartments with modern decor. The balconies have glass railings and some have potted plants. The building is surrounded by landscaping, including trees and shrubs. The sky is a mix of orange and blue, indicating sunset or sunrise. The overall style is contemporary and minimalist.

# Résidences Solaris

## Neuchâtel ville

**Projet immobilier de 18 appartements  
en PPE et 4 villas appartements**



# Un projet résidentiel d'exception

## Sommaire:

Projet	p. 4
Situation	p. 5
Appartements	p. 6-8
Budgets	p. 9

Appartements	p.10-54
Appartement rez 001/002/003	p. 10-15
Appartement étage 1 101/102/103	p. 16-21
Appartement étage 2 201/202/203	p. 22-27
Appartement étage 3 301/302/303	p. 28-33
Appartement étage 4 401/402/403	p. 34-39
Appartement attique 5 501/502/503	p. 40-46
Appartements villas rez-inf. A/B/C/D	p. 46-53
Compliance	p. 54



pascal.huguenin@dph-immobilier.ch    tel +41 78 805 06 60

En un clin d'oeil



Livraison

Hiver 2027-2028

Typologie

**18** appartements de 3.5 à 4.5 pièces

**4** villas duplex de 4.5 pièces

Situation

Neuchâtel/Peseux

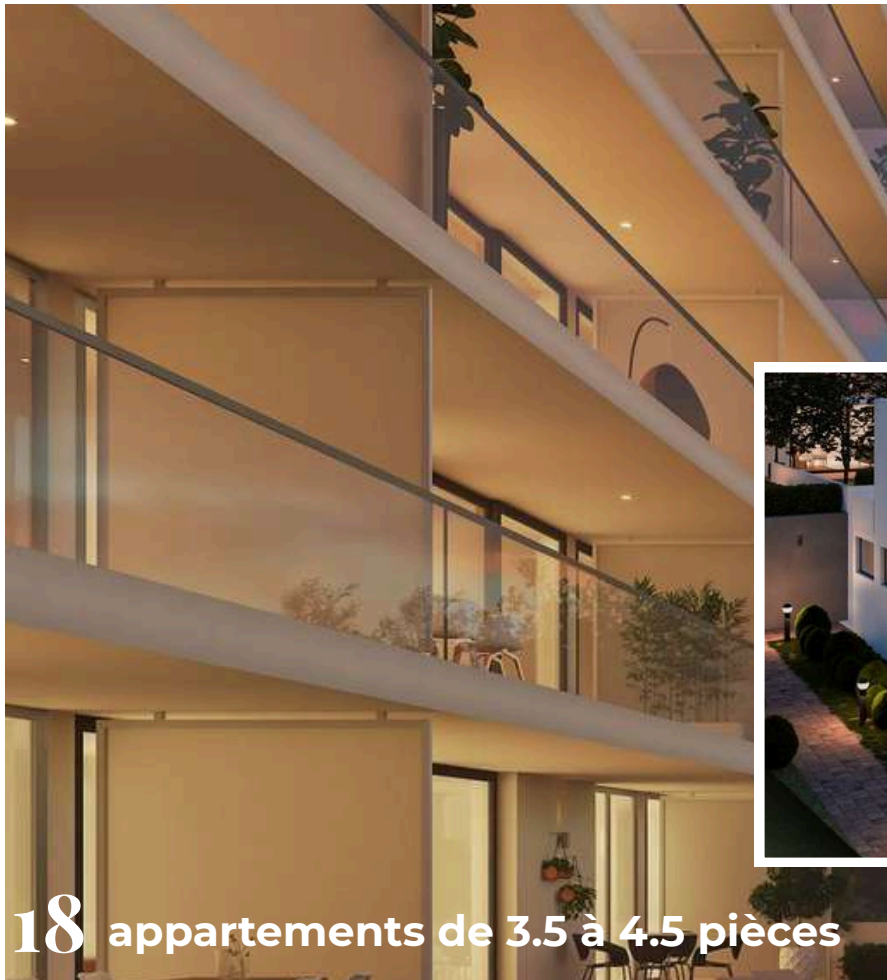
Deurres 50 prolongement du  
plateau des Charmettes



# Résidences Solaris

## Projet

Le projet se compose de deux bâtiments contemporains, (B1 et B2) accueillant au total 22 logements en PPE, dont 18 appartements spacieux et 4 villas-appartements en duplex.



**18 appartements de 3.5 à 4.5 pièces**

### Bâtiment B1 Confort et diversité

Réparti sur 5 niveaux, ce bâtiment propose une large palette d'appartements allant du 3.5 pièces au 4.5 pièces, offrant des surfaces harmonieusement agencées :

Niveau 0 : 3 appartements de 4.5 pièces

Niveau 1 à 4 : 3 appartements de 4.5 pièces par étage

Niveau 5 (attiques) : 2 appartement de 3.5 pièces et 1 appartement de 4.5 pièces



**4 villas duplex de 4.5 pièces**

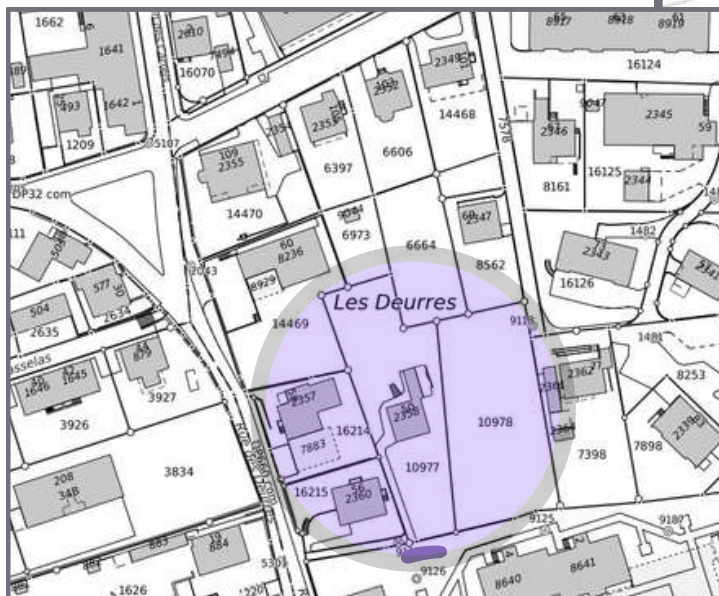
### Bâtiment B2

Des villas-appartements exclusives

Sur deux niveaux, ce bâtiment se compose de 4 duplex de 4.5 pièces, véritables maisons superposées offrant espace, intimité et un cadre de vie chaleureux.

# Situation et Commodités

Dans un cadre calme et privilégié dominant Neuchâtel, la résidence Solaris proposent des appartements lumineux et modernes, conçus pour un confort de vie supérieur. Architecture contemporaine, vue dégagée plein sud et atmosphère résidentielle chic.



Tout à portée de main



- Écoles : Collège des Coteaux, Charmettes et accueil parascolaire et crèche(100m) à deux pas pour un quotidien facilité en famille.
- Commerces et services : un large choix de commerces de proximité et toutes les commodités essentielles accessibles en quelques minutes.
- Mobilité fluide : gare, lignes de bus et accès rapides aux axes routiers assurent des déplacements simples et rapides vers Neuchâtel, Lausanne ou Bienne.

## Points Forts

- Quartier résidentiel calme et sécurisé, des Charmettes
- Frontière Neuchâtel - Peseux
- Orientation plein sud , vue panoramique privilégiée
- Extérieures confortables pour prolonger les espaces de vie

## Appartements

### Rez-de-chaussée

Lot	Pièces	Situation	Surface de vente m2	Surface nette m2	Extérieurs nets m2	Cave	Prix vente CHF
001	4.5	Ouest	126.40	111.40	45.10	oui	995 000.00
002	4.5	Centre	128.50	114.40	42.20	oui	1 030 000.00
003	4.5	Est	125.10	110.80	43.00	oui	990 000.00

### Etages 1-er

Lot	Pièces	Situation	Surface de vente m2	Surface nette m2	Extérieurs nets m2	Cave	Prix vente CHF
101	4.5	Ouest	123.40	111.40	23.90	oui	970 000.00
102	4.5	Centre	139.20	127.40	23.50	oui	1 120 000.00
103	4.5	Est	122.80	110.80	23.90	oui	965 000.00

### Etages 2e

Lot	Pièces	Situation	Surface de vente m2	Surface nette m2	Extérieurs nets m2	Cave	Prix vente CHF
201	4.5	Ouest	123.40	111.40	23.90	oui	985 000.00
202	4.5	Centre	139.20	127.40	23.50	oui	1 130 000.00
203	4.5	Est	122.80	110.80	23.90	oui	980 000.00

## Appartements

### Etages 3e

Lot	Pièces	Situation	Surface de vente m2	Surface nette m2	Extérieurs nets m2	Cave	Prix vente CHF
301	4.5	Ouest	123.40	111.40	23.90	oui	1 025 000.00
302	4.5	Centre	139.20	127.40	23.50	oui	1 180 000.00
303	4.5	Est	122.80	110.80	23.90	oui	1 020 000.00

### Etages 4e

Lot	Pièces	Situation	Surface de vente m2	Surface nette m2	Extérieurs nets m2	Cave	Prix vente CHF
401	4.5	Ouest	123.40	111.40	23.90	oui	1 045 000.00
402	4.5	Centre	139.20	127.40	23.50	oui	1 200 000.00
403	4.5	Est	122.80	110.80	23.90	oui	1 040 000.00

### Etages 5e Attique

Lot	Pièces	Situation	Surface de vente m2	Surface nette m2	Extérieurs nets m2	Cave	Prix vente CHF
501	3.5	Ouest	109.30	94.80	23.90	oui	940 000.00
502	3.5	Centre	112.30	98.70	23.50	oui	980 000.00
503	4.5	Est	123.90	104.80	23.90	oui	1 040 000.00

## Appartement Duplex Villas

rez-inferieur

Lot	Pièces	Situation	Surface de vente m2	Surface nette m2	Extérieurs nets m2	Cave	Prix vente CHF
A	4.5	Ouest	129.45	118.00	36.50	oui	1 045 000.00
B	4.5	Ouest-Centre	124.12	117.70	32.70	oui	1 040 000.00
C	4.5	Est-Centre	124.15	117.80	32.50	oui	1 040 000.00
D	4.5	Est	128.90	118.20	35.60	oui	1 045 000.00

### Places de parking

Chaque unité dispose d'une place de parking en sous-sol ,selon disponibilités/ventes.

Prix place de parking en sous-sol : CHF 40'000.-

Les prix des places de stationnement ne sont pas compris dans le prix de vente des unités et viennent en sus.

Des places mobilités douces (vélos et assimilés) sont prévues en extérieurs ainsi qu'en sous-sol, avec un local commun vélos-poussettes.



Toutes les finitions intérieures sont au gré du preneur selon les budgets alloués.

Le constructeur/architecte détermine le choix des entreprises.

Les budgets alloués correspondent aux prix catalogue/exposition vendeur.

Des adaptations mineures/légères aux plans intérieurs peuvent être effectuées, sous condition de validation et acceptation de l'architecte.

Le choix des entreprises sera effectué en priorité selon les paramètres d'importance de gamme proposée, de service qualité après-vente et de proximité géographique.



Budget alloués	Unité 3.5 pièces CHF	Unité 4.5 pièces CHF
Budget Cuisine	25 000	30 000
• Budget Sanitaire	18 000	18 000
Budget Colone Lavage -Séchage	3 000	3 000
• Budget Carrelage sol / salle de bain	65/m2	65/m2
• Budget parquets chambres	85/m2	85/m2

Tous les budgets sont en TTC

- Fourniture uniquement

# Lot 001

## Appartement 4.5 pièces

REZ-Ouest



Lot	Pièces	Situation	Surface de vente m2	Surface nette m2	Extérieurs nets m2	Cave	Prix vente CHF
-----	--------	-----------	---------------------	------------------	--------------------	------	----------------

001	4.5	Ouest	126.40	111.40	45.10	oui	995 000.00
-----	-----	-------	--------	--------	-------	-----	------------

Jardin privatif: OUI

Prix place de parking en sous-sol : CHF 40'000.-

Année de construction: 2026-2028

Energie :  
 Panneaux solaires photovoltaïques  
 Chauffage au sol par serpentins intégrés dans la chape.  
 Compteurs individuels de chaleur / ECS  
 Pré-dimensionnement pour bornes recharges EV  
 Récupération eaux de pluie

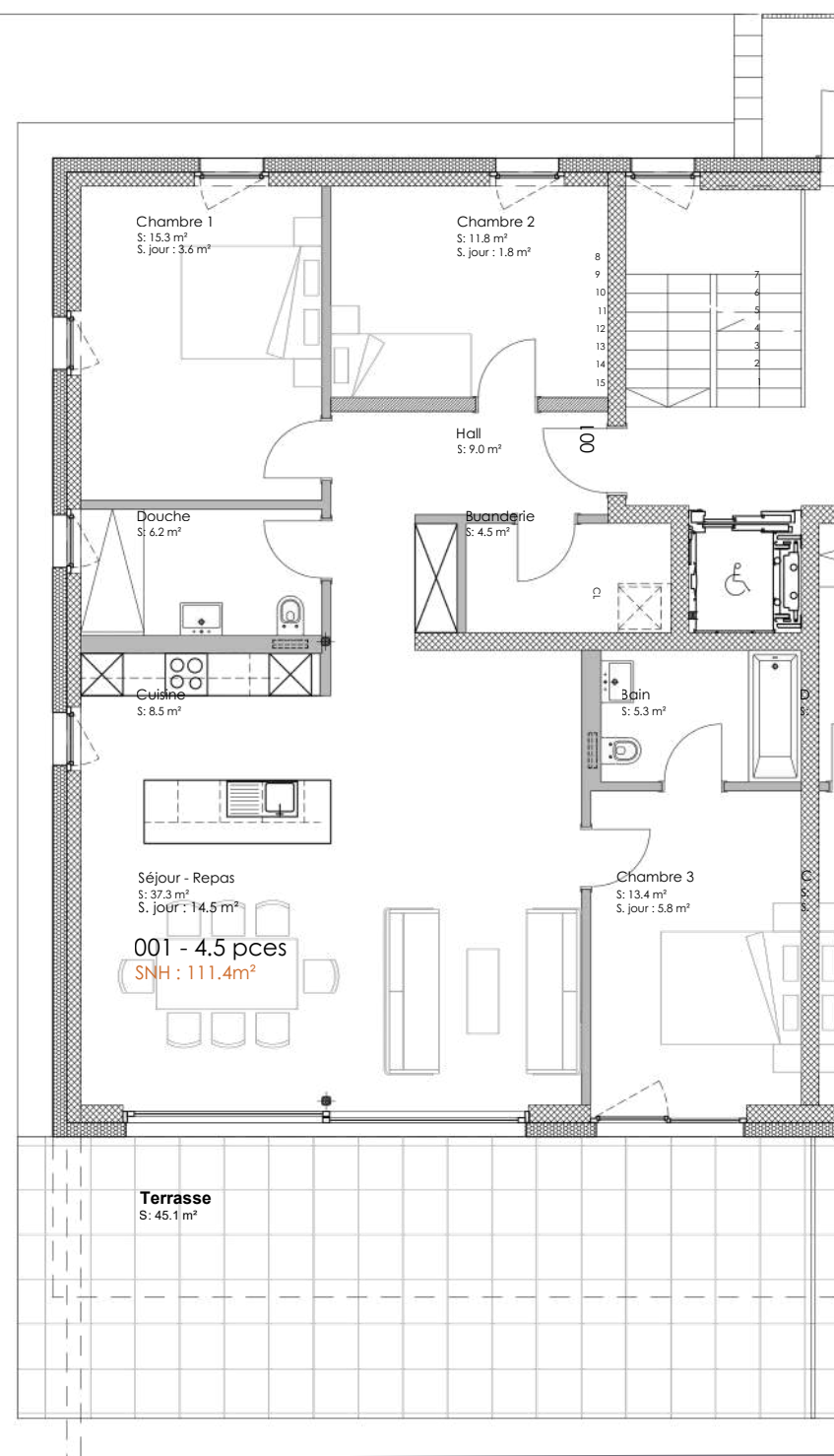
# Lot 001

## Appartement 4.5 pièces

Rez- Ouest

Distribution Surfaces nettes

Chambre 1	15.30 m2
Chambre 2	11.80 m2
Chambre 3	13.40 m2
Douche	6.90 m2
Bain / wc	5.30 m2
Hall/Circulation	9.00 m2
Buanderie	4.50 m2
Cuisine	8.50 m2
Séjour	37.30 m2
<b>Total</b>	<b>111.40 m2</b>
Terrasse/Jardin	45.10 m2





# Lot 002

## Appartement 4.5 pièces

REZ -Centre



Lot	Pièces	Situation	Surface de vente m2	Surface nette m2	Extérieurs nets m2	Cave	Prix vente CHF
002	4.5	Centre	128.50	114.40	42.20	oui	1 030 000.00

Jardin privatif: OUI

Prix place de parking en sous-sol : CHF 40'000.-

Année de construction: 2026-2028

Energie :  
Panneaux solaires photovoltaïques  
Chauffage au sol par serpentins intégrés dans la chape.  
Compteurs individuels de chaleur / ECS  
Pré-dimensionnement pour bornes recharges EV  
Récupération eaux de pluie

# Lot 002

## Appartement 4.5 pièces

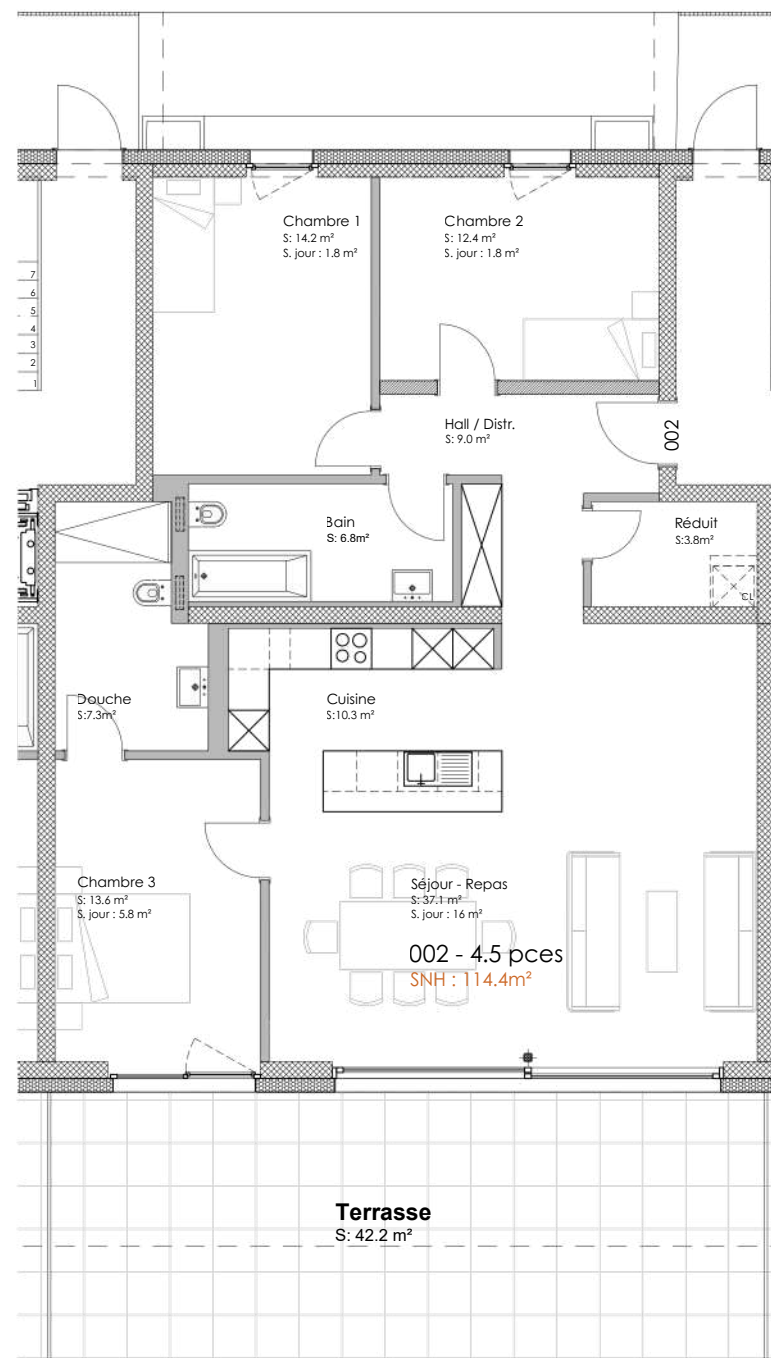
Rez- Est

Distribution Surfaces nettes

Chambre 1	14.20 m2
Chambre 2	12.40 m2
Chambre 3	13.60 m2
Douche	7.30 m2
Bain	6.80 m2
Réduit	3.80 m2
Hall/Circulation	9.00 m2
Cuisine	10.30 m2
Séjour	37.10 m2

Total	114.40 m2
Terrasse/Jardin	42.20 m2

PLAN



# Lot 003

## Appartement 4.5 pièces

REZ-Est



Lot	Pièces	Situation	Surface de vente m2	Surface nette m2	Extérieurs nets m2	Cave	Prix vente CHF
-----	--------	-----------	---------------------	------------------	--------------------	------	----------------

002	4.5	Centre	125.10	110.80	41.70	oui	990 000.00
-----	-----	--------	--------	--------	-------	-----	------------

Jardin privatif: OUI

Prix place de parking en sous-sol : CHF 40'000.-

Année de construction: 2026-2028

Energie :  
 Panneaux solaires photovoltaïques  
 Chauffage au sol par serpentins intégrés dans la chape.  
 Compteurs individuels de chaleur / ECS  
 Pré-dimensionnement pour bornes recharges EV  
 Récupération eaux de pluie



# Lot 003

## Appartement 4.5 pièces

Rez-Est

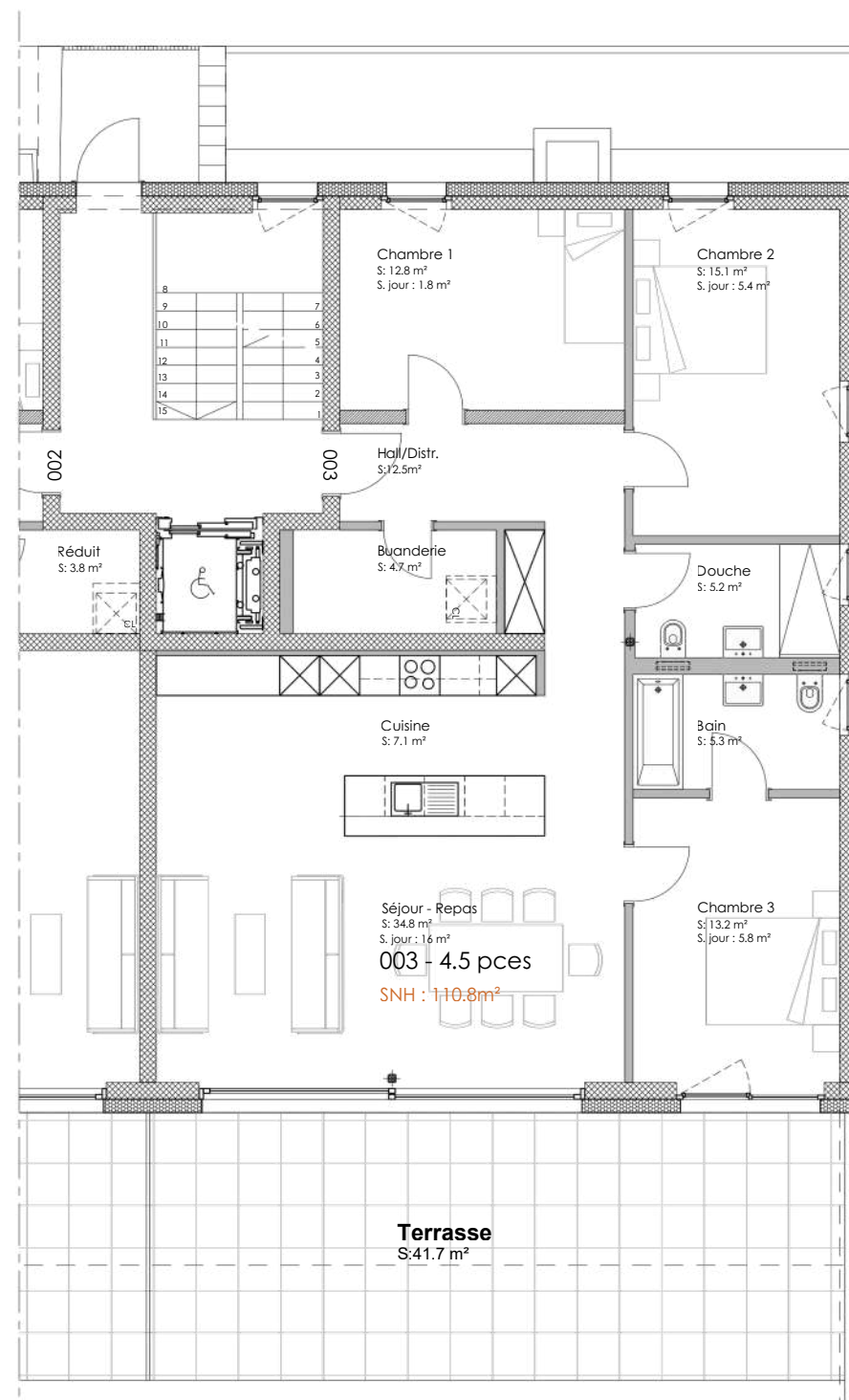
Distribution Surfaces nettes

Chambre 1	12.80 m2
Chambre 2	15.10 m2
Chambre 3	13.20 m2
Douche	5.20 m2
Bain	5.30 m2
Buanderie	4.70 m2
Hall/Circulation	12.50 m2
Cuisine	7.10 m2
Séjour	34.80 m2

Total 110.80 m2

Terrasse/Jardin 41.70 m2

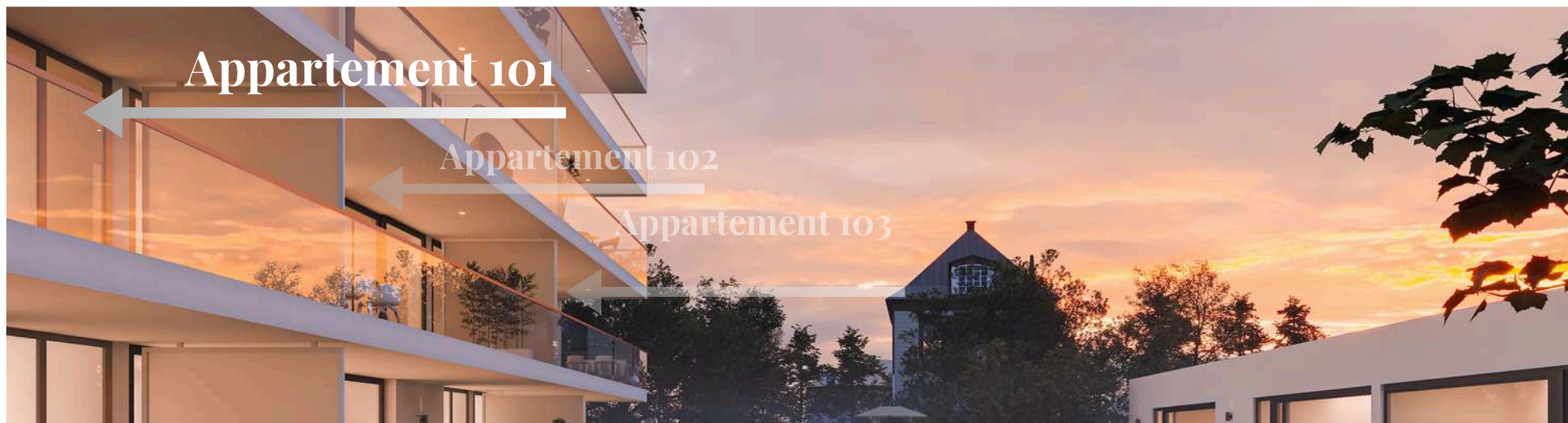
PLAN



# Lot 101

## Appartement 4.5 pièces

1-er Etage /Ouest



Lot	Pièces	Situation	Surface de vente m2	Surface nette m2	Extérieurs nets m2	Cave	Prix vente CHF
101	4.5	Ouest	123.40	111.40	23.90	oui	970 000.00

Prix place de parking en sous-sol : CHF 40'000.-

Année de construction: 2026-2028

Energie :  
Panneaux solaires photovoltaïques  
Chauffage au sol par serpentins intégrés dans la chape.  
Compteurs individuels de chaleur / ECS  
Pré-dimensionnement pour bornes recharges EV  
Récupération eaux de pluie

# Lot 101

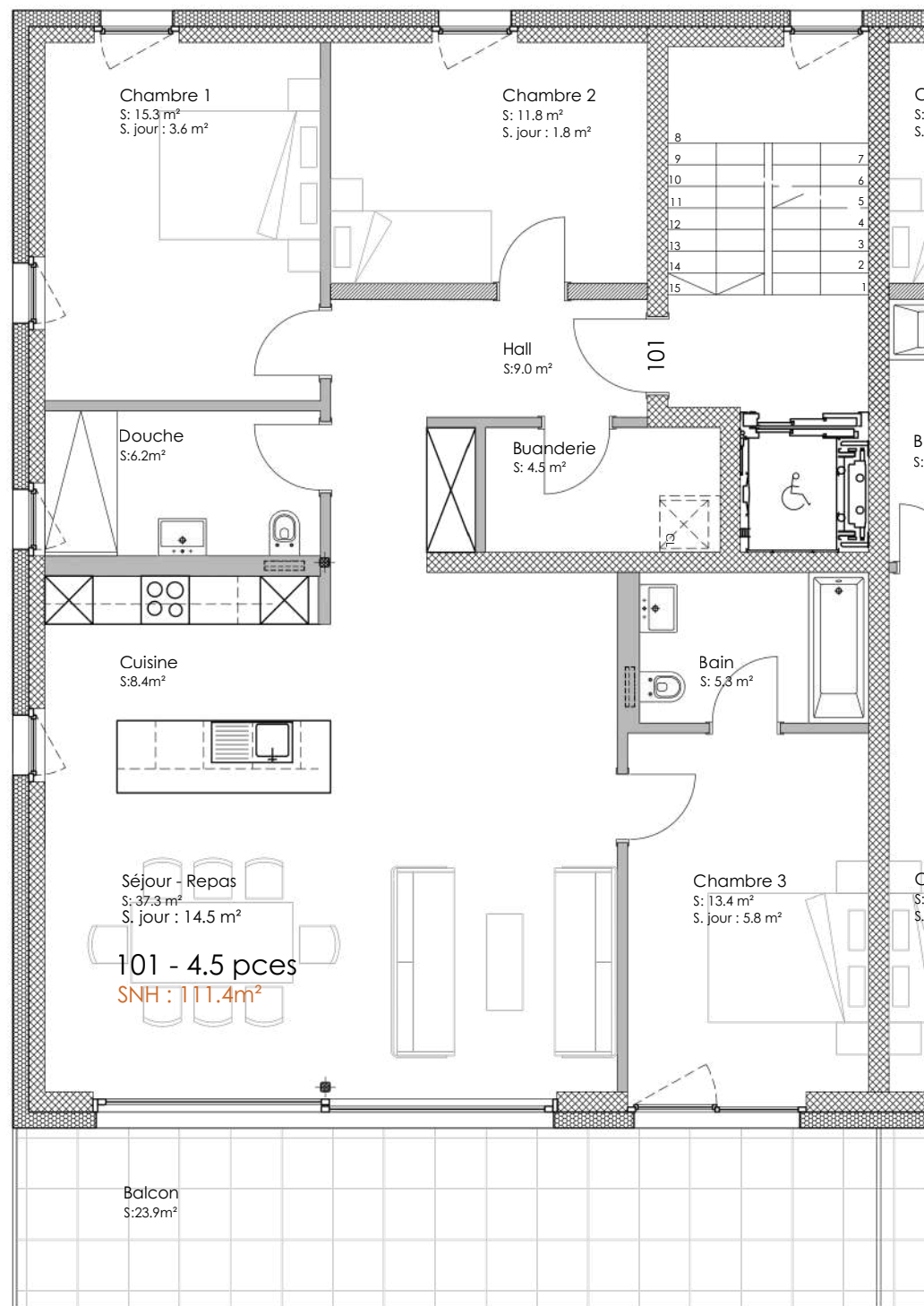
## Appartement 4.5 pièces

1-er Etage Ouest

Distribution Surfaces nettes

Chambre 1	15.30 m2
Chambre 2	11.80 m2
Chambre 3	13.40 m2
Douche	6.20 m2
Bain / wc	5.30 m2
Hall/Circulation	9.00 m2
Buanderie	4.50 m2
Cuisine	8.50 m2
Séjour	37.20 m2
<hr/>	
Total	111.40 m2
Balcon	23.90 m2

PLAN

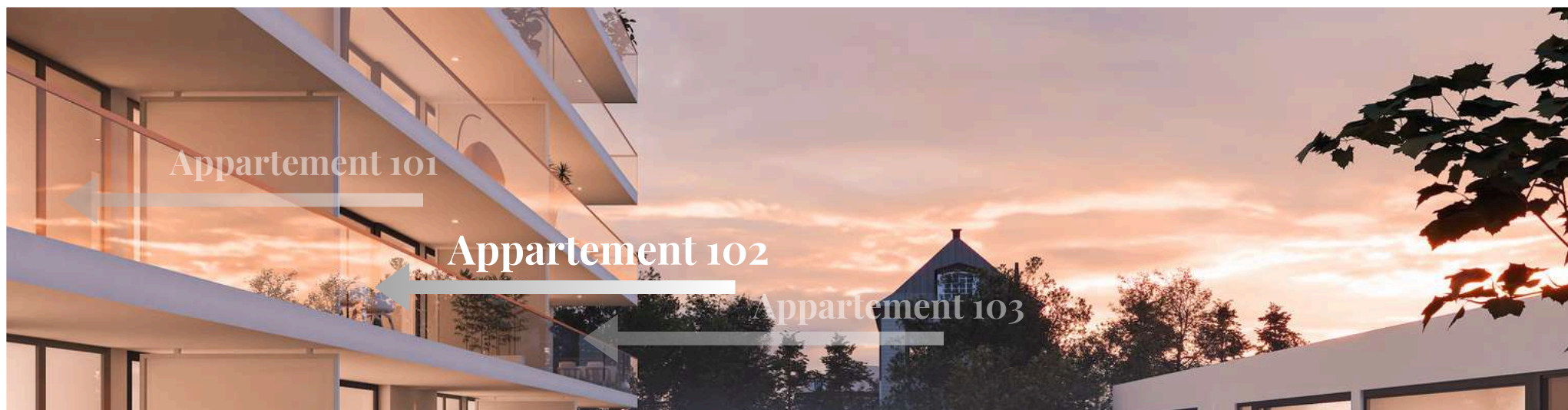




# Lot 102

## Appartement 4.5 pièces

1-er Etage/Centre



Lot	Pièces	Situation	Surface de vente m2	Surface nette m2	Extérieurs nets m2	Cave	Prix vente CHF
-----	--------	-----------	---------------------	------------------	--------------------	------	----------------

102	4.5	Centre	139.20	127.40	23.50	oui	1 120 000.00
-----	-----	--------	--------	--------	-------	-----	--------------

Prix place de parking en sous-sol : CHF 40'000.-

Année de construction: 2026-2028

Energie :  
Panneaux solaires photovoltaïques  
Chauffage au sol par serpentins intégrés dans la chape.  
Compteurs individuels de chaleur / ECS  
Pré-dimensionnement pour bornes recharges EV  
Récupération eaux de pluie

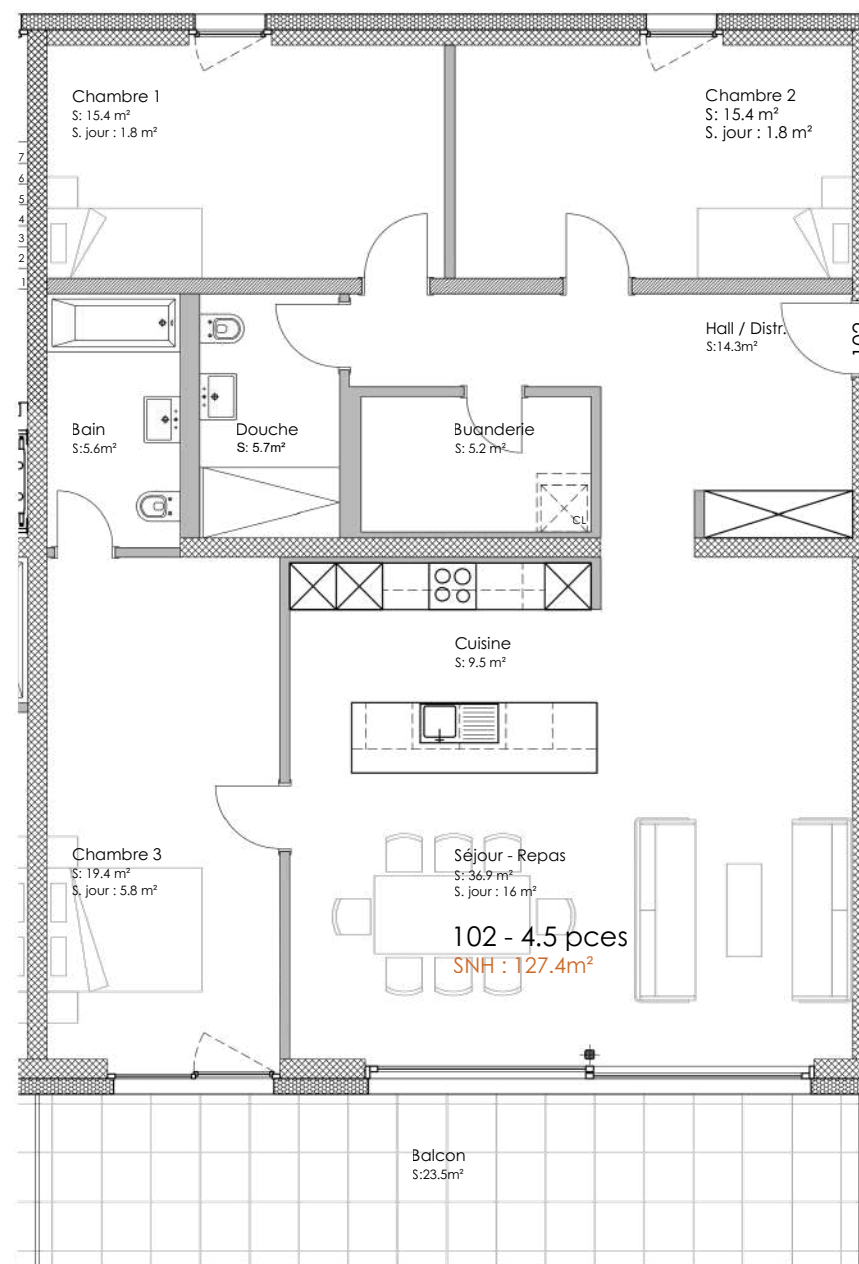
# Lot 102

## Appartement 4.5 pièces

1-er Etage Centre

Distribution	Surfaces nettes
Chambre 1	15.40 m2
Chambre 2	15.40 m2
Chambre 3	19.40 m2
Douche	5.70 m2
Bain / wc	5.60 m2
Hall/Circulation	14.30 m2
Buanderie	5.20 m2
Cuisine	9.50 m2
Séjour	36.90 m2
Total	127.40 m2
Balcon	23.50 m2

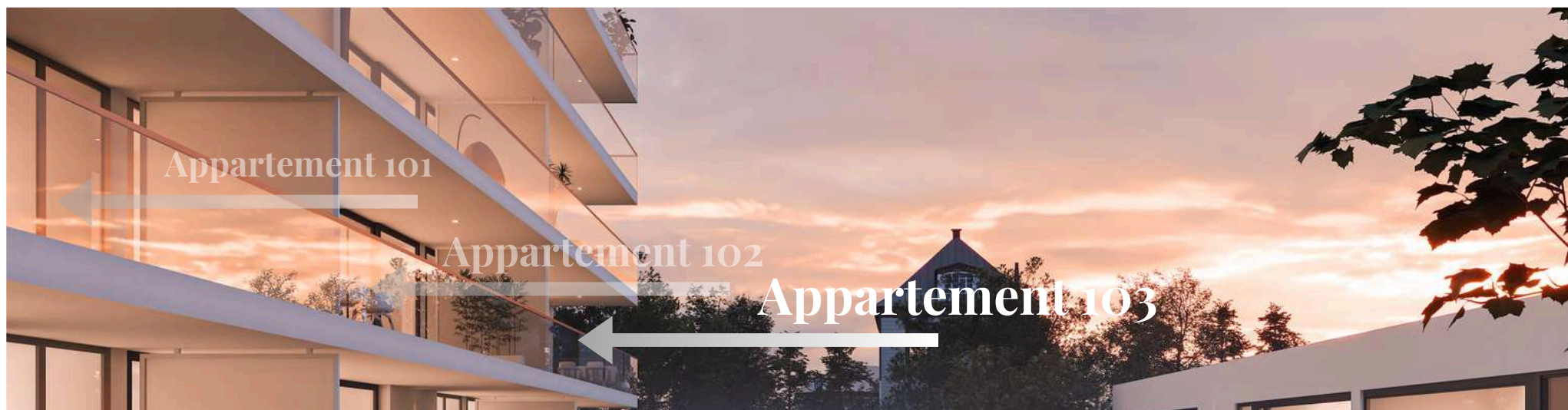
PLAN



# Lot 103

## Appartement 3.5 pièces

1-er Etage/Est



Lot	Pièces	Situation	Surface de vente m2	Surface nette m2	Extérieurs nets m2	Cave	Prix vente CHF
103	4.5	Est	122.80	110.80	23.90	oui	965 000.00

Prix place de parking en sous-sol : CHF 40'000.-

Année de construction: 2026-2028

Energie :  
Panneaux solaires photovoltaïques  
Chauffage au sol par serpentins intégrés dans la chape.  
Compteurs individuels de chaleur / ECS  
Pré-dimensionnement pour bornes recharges EV  
Récupération eaux de pluie



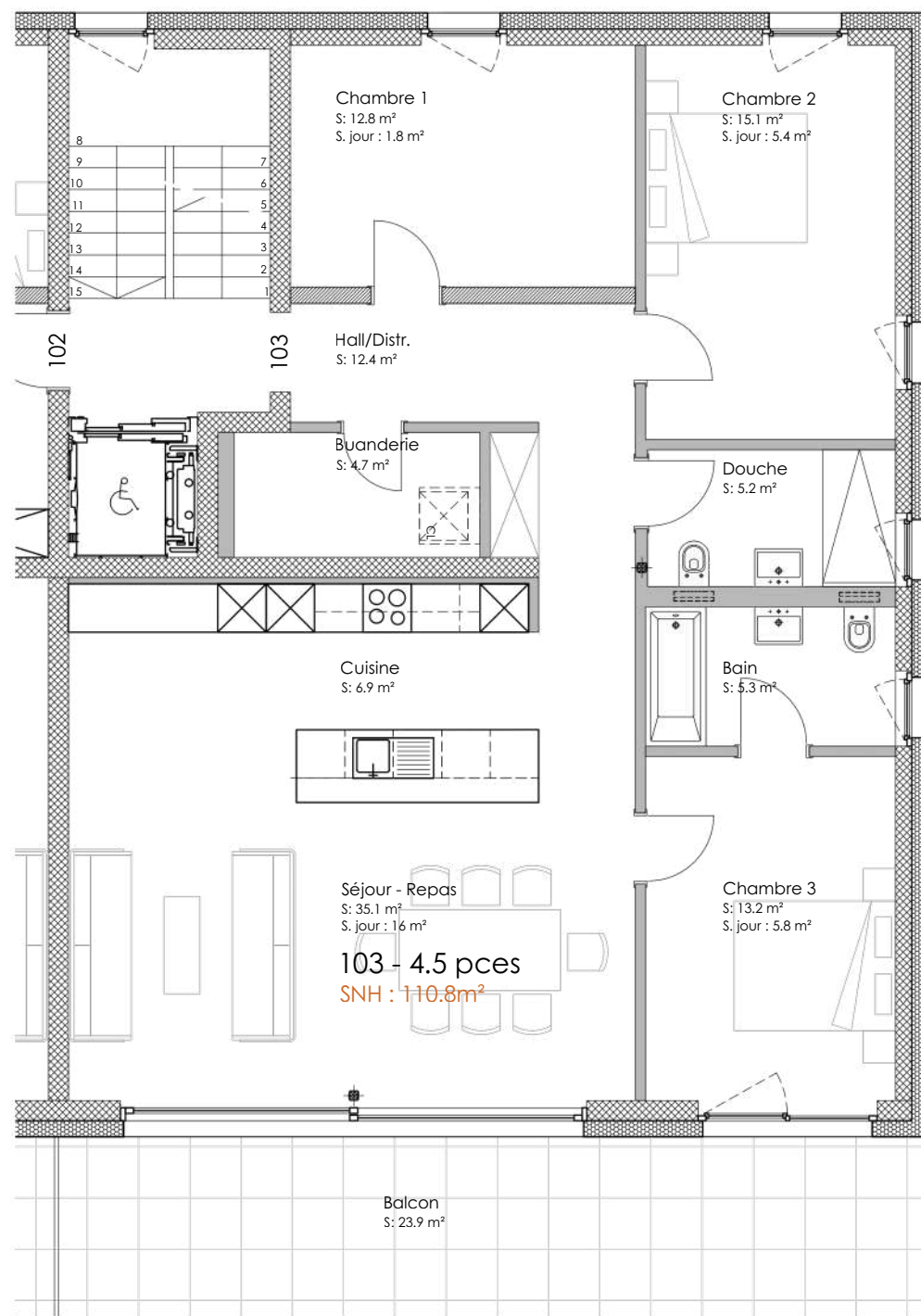
# Lot 103

## Appartement 4.5 pièces

### 1.er Etage Est

Distribution	Surfaces nettes
Chambre 1	12.80 m <sup>2</sup>
Chambre 2	15.10 m <sup>2</sup>
Chambre 3	13.20 m <sup>2</sup>
Douche	5.20 m <sup>2</sup>
Bain / wc	5.30 m <sup>2</sup>
Hall/Circulation	12.40 m <sup>2</sup>
Buanderie	4.70 m <sup>2</sup>
Cuisine	6.90 m <sup>2</sup>
Séjour	35.10 m <sup>2</sup>
<hr/>	
Total	110.80 m <sup>2</sup>
Balcon	23.90 m <sup>2</sup>

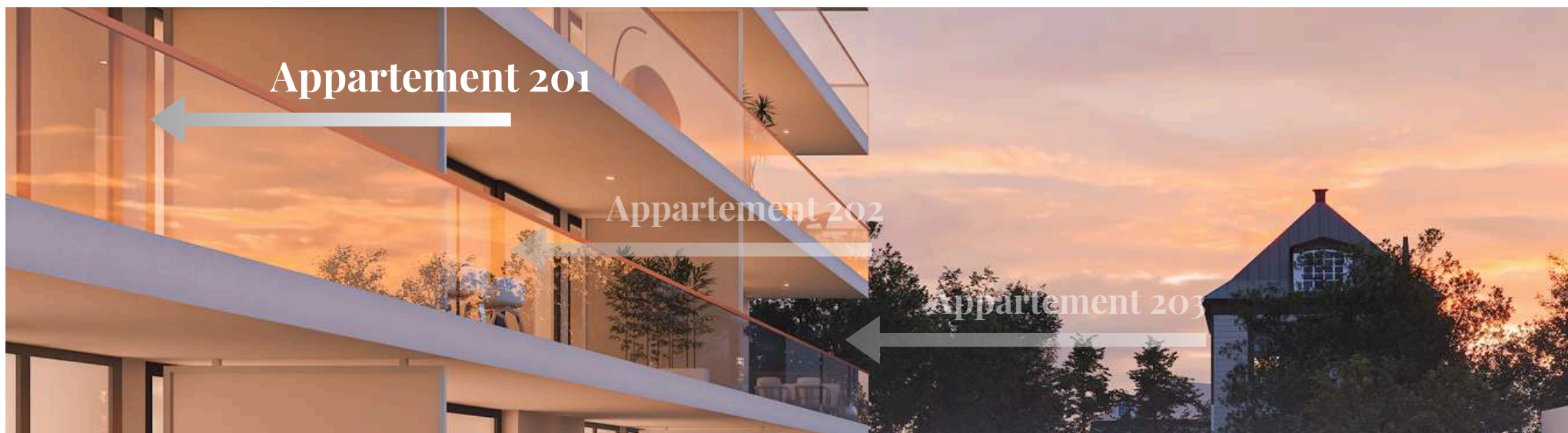
PLAN



# Lot 201

## Appartement 4.5 pièces

2-eme Etage/Ouest



Lot	Pièces	Situation	Surface de vente m2	Surface nette m2	Extérieurs nets m2	Cave	Prix vente CHF
201	4.5	Ouest	123.40	111.40	23.90	oui	970 000.00

Prix place de parking en sous-sol : CHF 40'000.-

Année de construction: 2026-2028

Energie :  
Panneaux solaires photovoltaïques  
Chauffage au sol par serpentins intégrés dans la chape.  
Compteurs individuels de chaleur / ECS  
Pré-dimensionnement pour bornes recharges EV  
Récupération eaux de pluie

# Lot 201

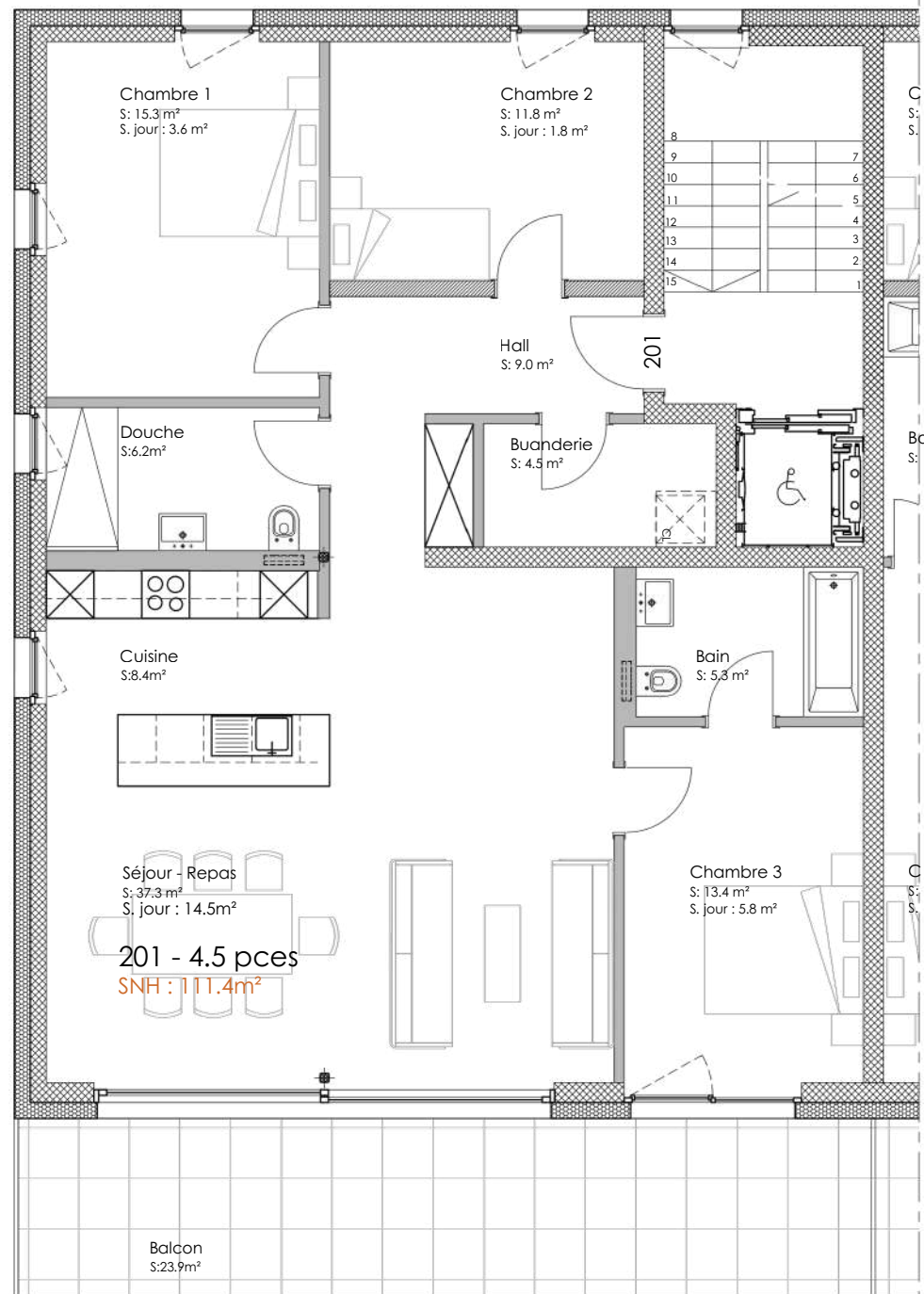
## Appartement 4.5 pièces

2-eme Etage Ouest

Distribution Surfaces nettes

Distribution	Surfaces nettes
Chambre 1	15.30 m2
Chambre 2	11.80 m2
Chambre 3	13.40 m2
Douche	6.20 m2
Bain / wc	5.30 m2
Hall/Circulation	9.00 m2
Buanderie	4.50 m2
Cuisine	8.50 m2
Séjour	37.20 m2
Total	111.40 m2
Balcon	23.90 m2

PLAN

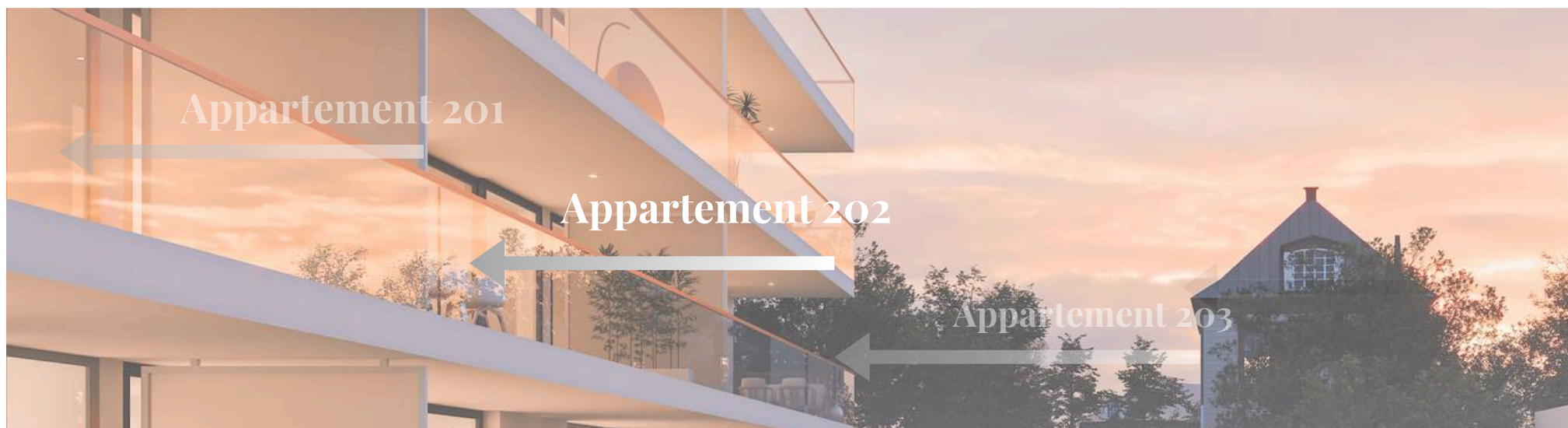




# Lot 202

## Appartement 4.5 pièces

2-eme Etage/Centre



Lot	Pièces	Situation	Surface de vente m2	Surface nette m2	Extérieurs nets m2	Cave	Prix vente CHF
-----	--------	-----------	---------------------	------------------	--------------------	------	----------------

202	4.5	Centre	139.20	127.40	23.50	oui	1 130 000.00
-----	-----	--------	--------	--------	-------	-----	--------------

Prix place de parking en sous-sol : CHF 40'000.-

Année de construction: 2026-2028

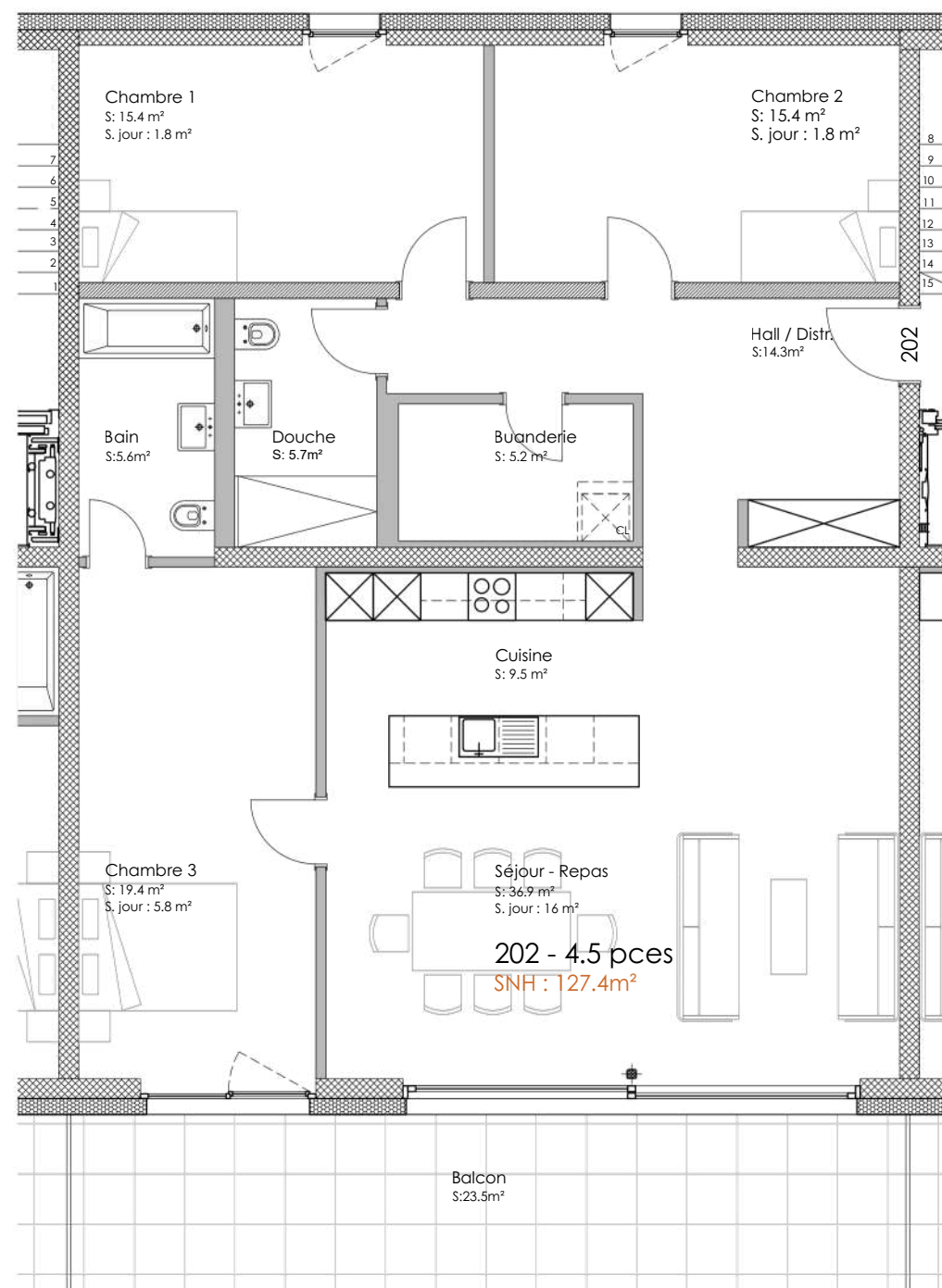
Energie :  
Panneaux solaires photovoltaïques  
Chauffage au sol par serpentins intégrés dans la chape.  
Compteurs individuels de chaleur / ECS  
Pré-dimensionnement pour bornes recharges EV  
Récupération eaux de pluie

# Lot 202

## Appartement 4.5 pièces

2-eme Etage Centre

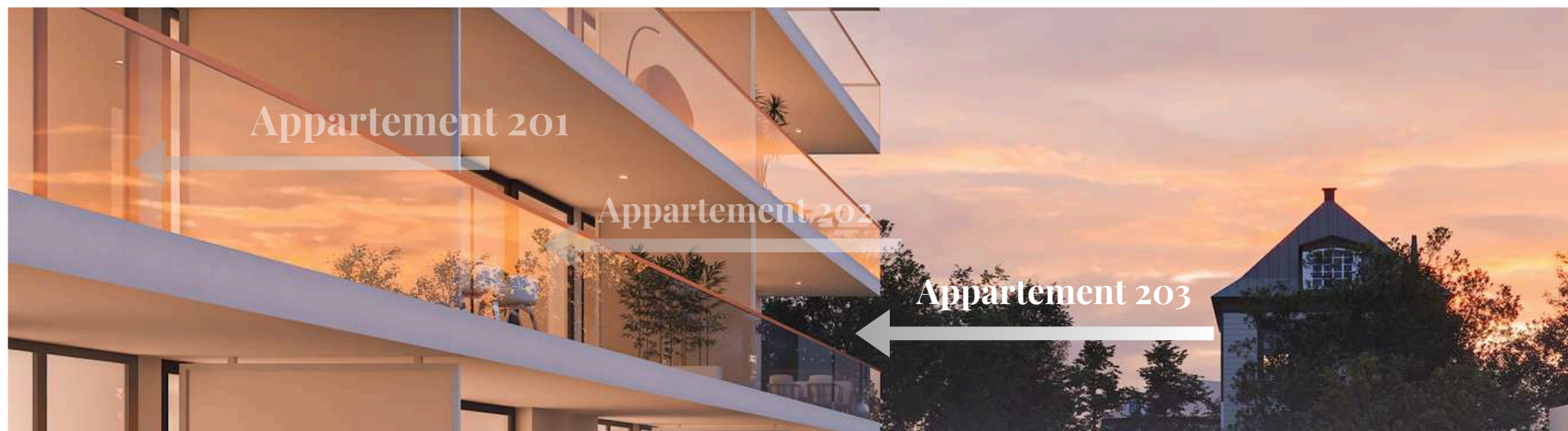
Distribution	Surfaces nettes
Chambre 1	15.40 m2
Chambre 2	15.40 m2
Chambre 3	19.40 m2
Douche	5.70 m2
Bain / wc	5.60 m2
Hall/Circulation	14.30 m2
Buanderie	5.20 m2
Cuisine	9.50 m2
Séjour	36.90 m2
Total	127.40 m2
Balcon	23.50 m2



# Lot 203

## Appartement 4.5 pièces

2-eme Etage/Est



Lot	Pièces	Situation	Surface de vente m2	Surface nette m2	Extérieurs nets m2	Cave	Prix vente CHF
203	4.5	Est	122.80	110.80	23.90	oui	980 000.00

Prix place de parking en sous-sol : CHF 40'000.-

Année de construction: 2026-2028

Energie :  
Panneaux solaires photovoltaïques  
Chauffage au sol par serpentins intégrés dans la chape.  
Compteurs individuels de chaleur / ECS  
Pré-dimensionnement pour bornes recharges EV  
Récupération eaux de pluie



# Lot 203

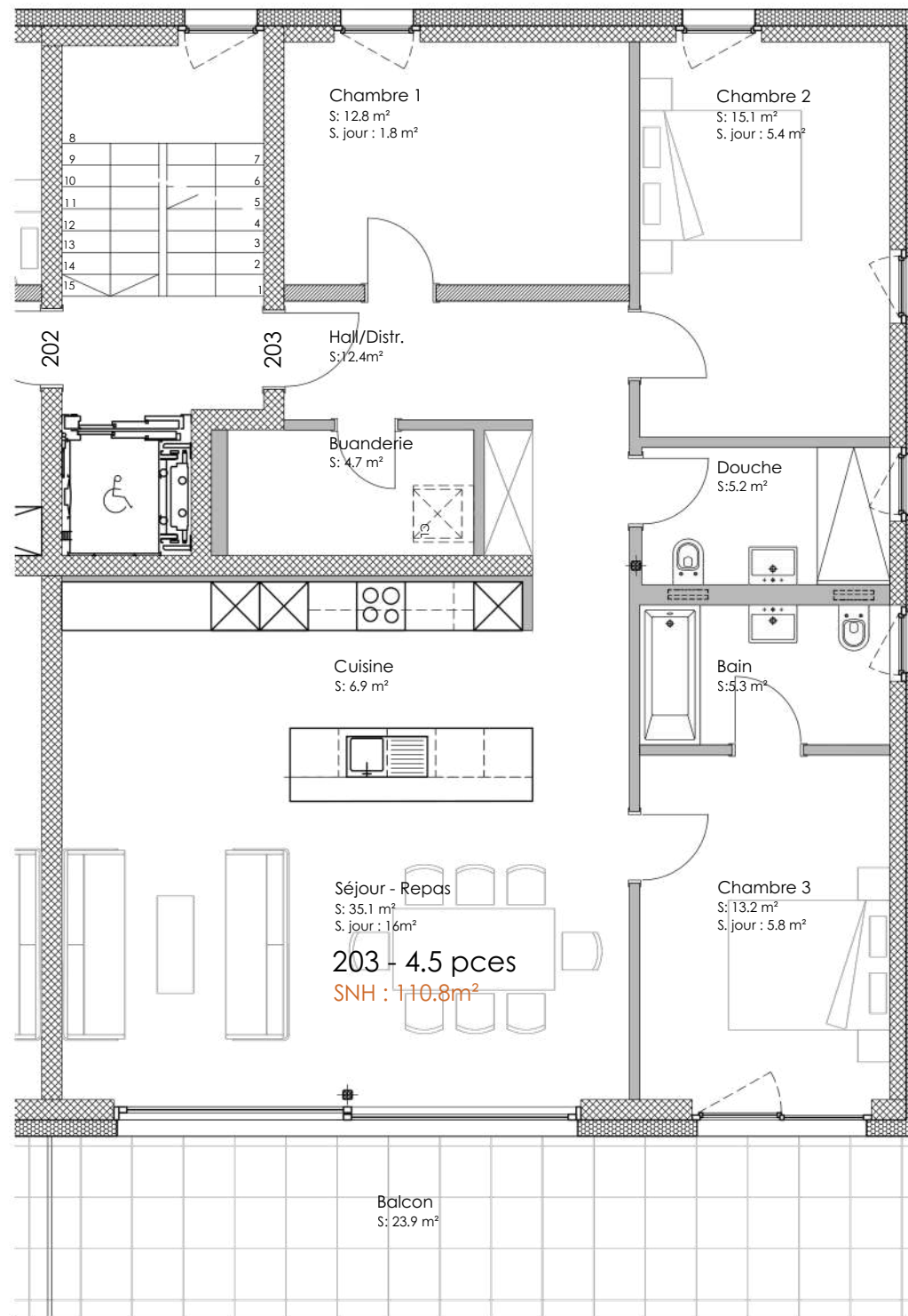
## Appartement 4.5 pièces

2-eme Etage Est

Distribution Surfaces nettes

Chambre 1	12.80 m2
Chambre 2	15.10 m2
Chambre 3	13.20 m2
Douche	5.20 m2
Bain / wc	5.30 m2
Hall/Circulation	12.40 m2
Buanderie	4.70 m2
Cuisine	6.90 m2
Séjour	35.10 m2
<hr/>	
Total	110.80 m2
Balcon	23.90 m2

PLAN



# Lot 301

## Appartement 4.5 pièces

3-eme Etage /Ouest



Lot	Pièces	Situation	Surface de vente m2	Surface nette m2	Extérieurs nets m2	Cave	Prix vente CHF
-----	--------	-----------	---------------------	------------------	--------------------	------	----------------

301	4.5	Ouest	123.40	111.40	23.90	oui	1 025 000.00
-----	-----	-------	--------	--------	-------	-----	--------------

Prix place de parking en sous-sol : CHF 40'000.-

Année de construction: 2026-2028

Energie :  
Panneaux solaires photovoltaïques  
Chauffage au sol par serpentins intégrés dans la chape.  
Compteurs individuels de chaleur / ECS  
Pré-dimensionnement pour bornes recharges EV  
Récupération eaux de pluie

# Lot 301

## Appartement 4.5 pièces

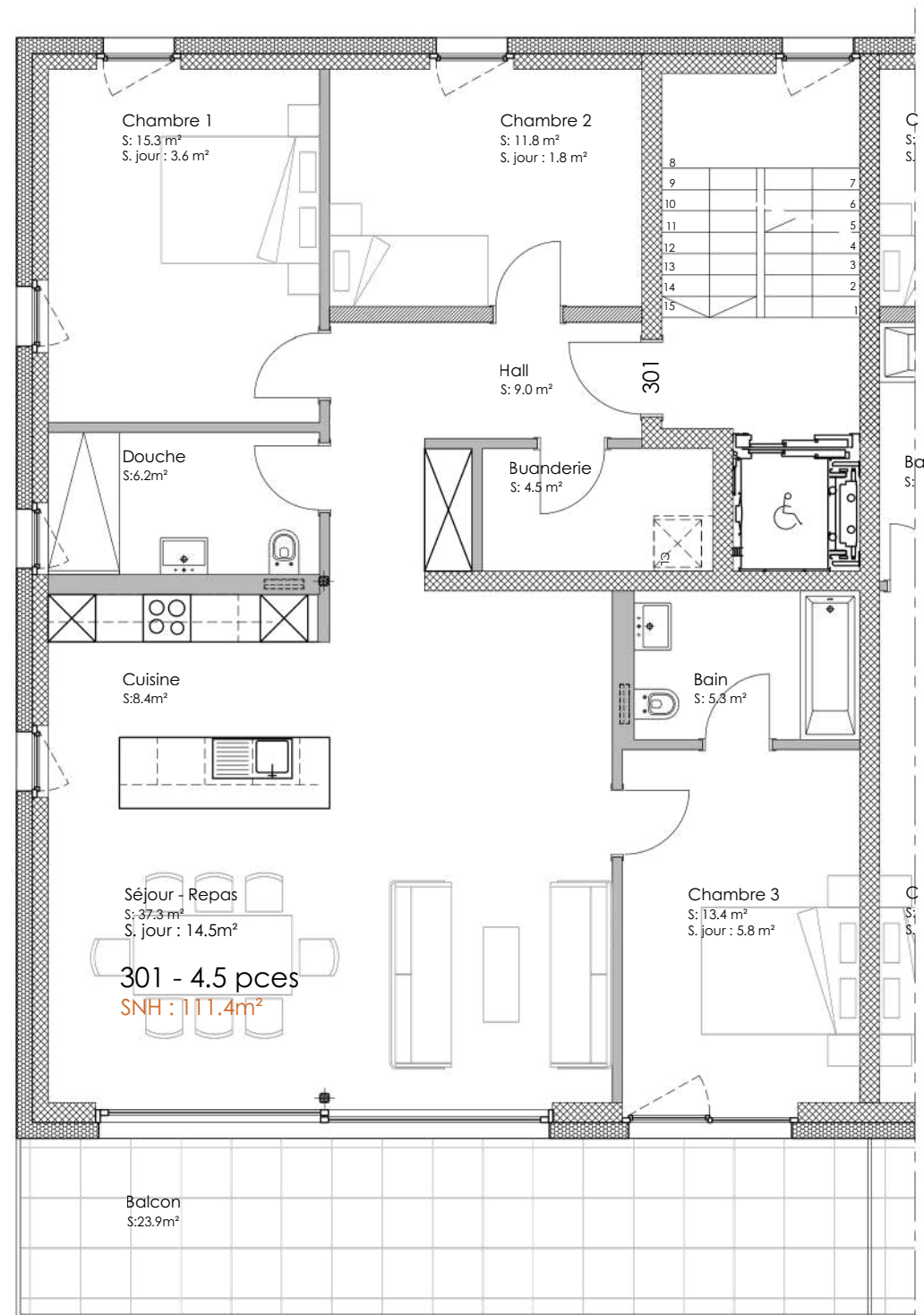
3-eme Etage Ouest

Distribution

Surfaces nettes

Chambre 1	15.30 m2
Chambre 2	11.80 m2
Chambre 3	13.40 m2
Douche	6.20 m2
Bain / wc	5.30 m2
Hall/Circulation	9.00 m2
Buanderie	4.50 m2
Cuisine	8.50 m2
Séjour	37.20 m2
Total	111.40 m2
Balcon	23.90 m2

PLAN





# Lot 302

## Appartement 4.5 pièces

3-eme Etage/Centre



Lot	Pièces	Situation	Surface de vente m2	Surface nette m2	Extérieurs nets m2	Cave	Prix vente CHF
-----	--------	-----------	---------------------	------------------	--------------------	------	----------------

302	4.5	Centre	139.20	127.40	23.50	oui	1 180 000.00
-----	-----	--------	--------	--------	-------	-----	--------------

Prix place de parking en sous-sol : CHF 40'000.-

Année de construction: 2026-2028

Energie :  
Panneaux solaires photovoltaïques  
Chauffage au sol par serpentins intégrés dans la chape.  
Compteurs individuels de chaleur / ECS  
Pré-dimensionnement pour bornes recharges EV  
Récupération eaux de pluie

# Lot 302

## Appartement 4.5 pièces

3-eme Etage Centre

Distribution

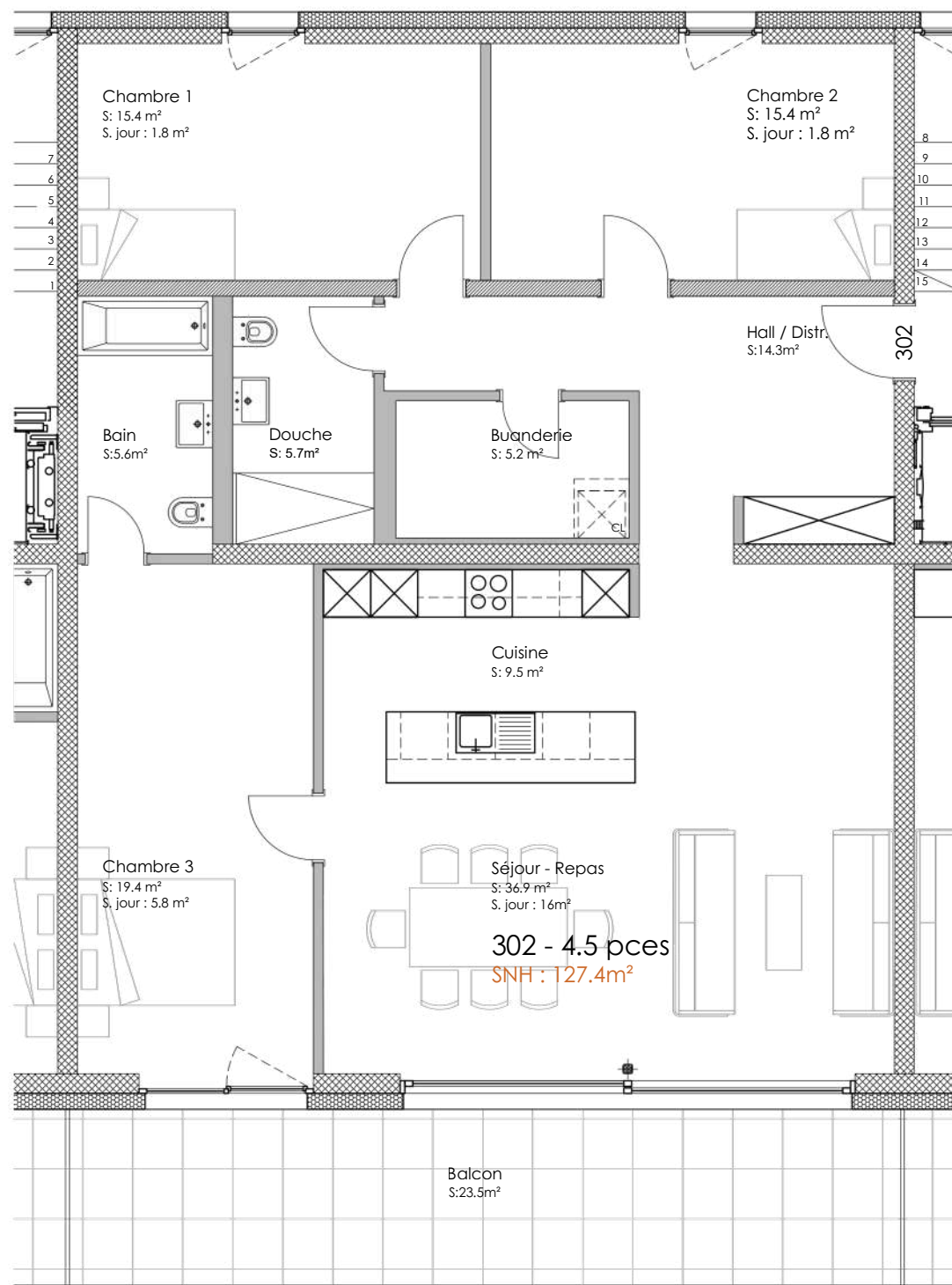
Surfaces nettes

Chambre 1	15.40 m2
Chambre 2	15.40 m2
Chambre 3	19.40 m2
Douche	5.70 m2
Bain / wc	5.60 m2
Hall/Circulation	14.30 m2
Buanderie	5.20 m2
Cuisine	9.50 m2
Séjour	36.90 m2

Total 127.40 m2

Balcon 23.50 m2

PLAN



# Lot 303

## Appartement 4.5 pièces

3-eme Etage/Est



Lot	Pièces	Situation	Surface de vente m2	Surface nette m2	Extérieurs nets m2	Cave	Prix vente CHF
303	4.5	Est	122.80	110.80	23.90	oui	1 020 000.00

Prix place de parking en sous-sol : CHF 40'000.-

Année de construction: 2026-2028

Energie :  
Panneaux solaires photovoltaïques  
Chauffage au sol par serpents intégrés dans la chape.  
Compteurs individuels de chaleur / ECS  
Pré-dimensionnement pour bornes recharges EV  
Récupération eaux de pluie



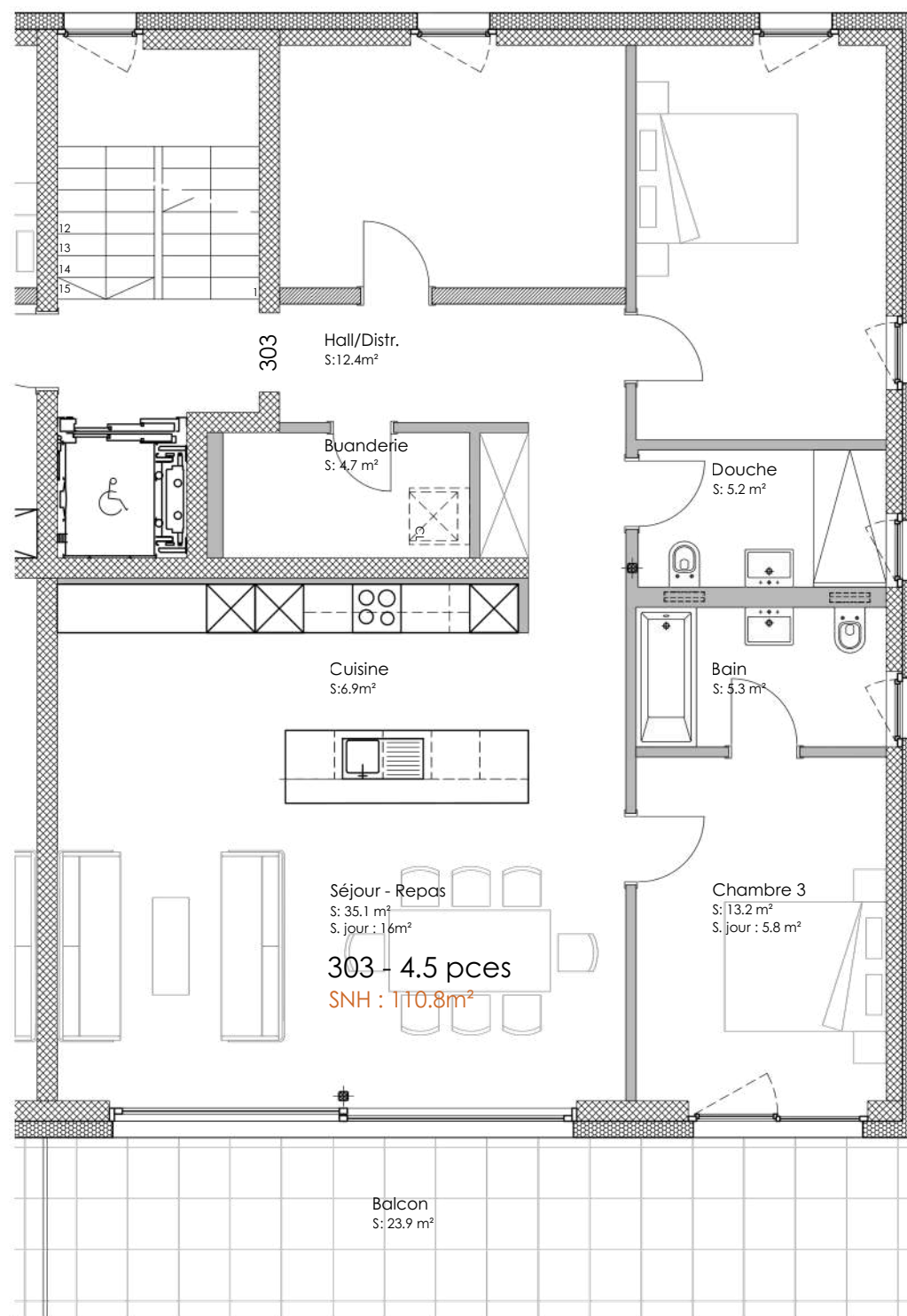
# Lot 303

## Appartement 4.5 pièces

3-eme Etage Est

Distribution	Surfaces nettes
Chambre 1	12.80 m2
Chambre 2	15.10 m2
Chambre 3	13.20 m2
Douche	5.20 m2
Bain / wc	5.30 m2
Hall/Circulation	12.40 m2
Buanderie	4.70 m2
Cuisine	6.90 m2
Séjour	35.10 m2
<hr/>	
Total	110.80 m2
Balcon	23.90 m2

PLAN



# Lot 401

## Appartement 4.5 pièces

4-eme Etage /Ouest



Lot	Pièces	Situation	Surface de vente m2	Surface nette m2	Extérieurs nets m2	Cave	Prix vente CHF
-----	--------	-----------	---------------------	------------------	--------------------	------	----------------

401	4.5	Ouest	123.40	111.40	23.90	oui	1 045 000.00
-----	-----	-------	--------	--------	-------	-----	--------------

Prix place de parking en sous-sol : CHF 40'000.-

Année de construction: 2026-2028

Energie :  
Panneaux solaires photovoltaïques  
Chauffage au sol par serpentins intégrés dans la chape.  
Compteurs individuels de chaleur / ECS  
Pré-dimensionnement pour bornes recharges EV  
Récupération eaux de pluie

# Lot 401

## Appartement 4.5 pièces

4-eme Etage Ouest

Distribution

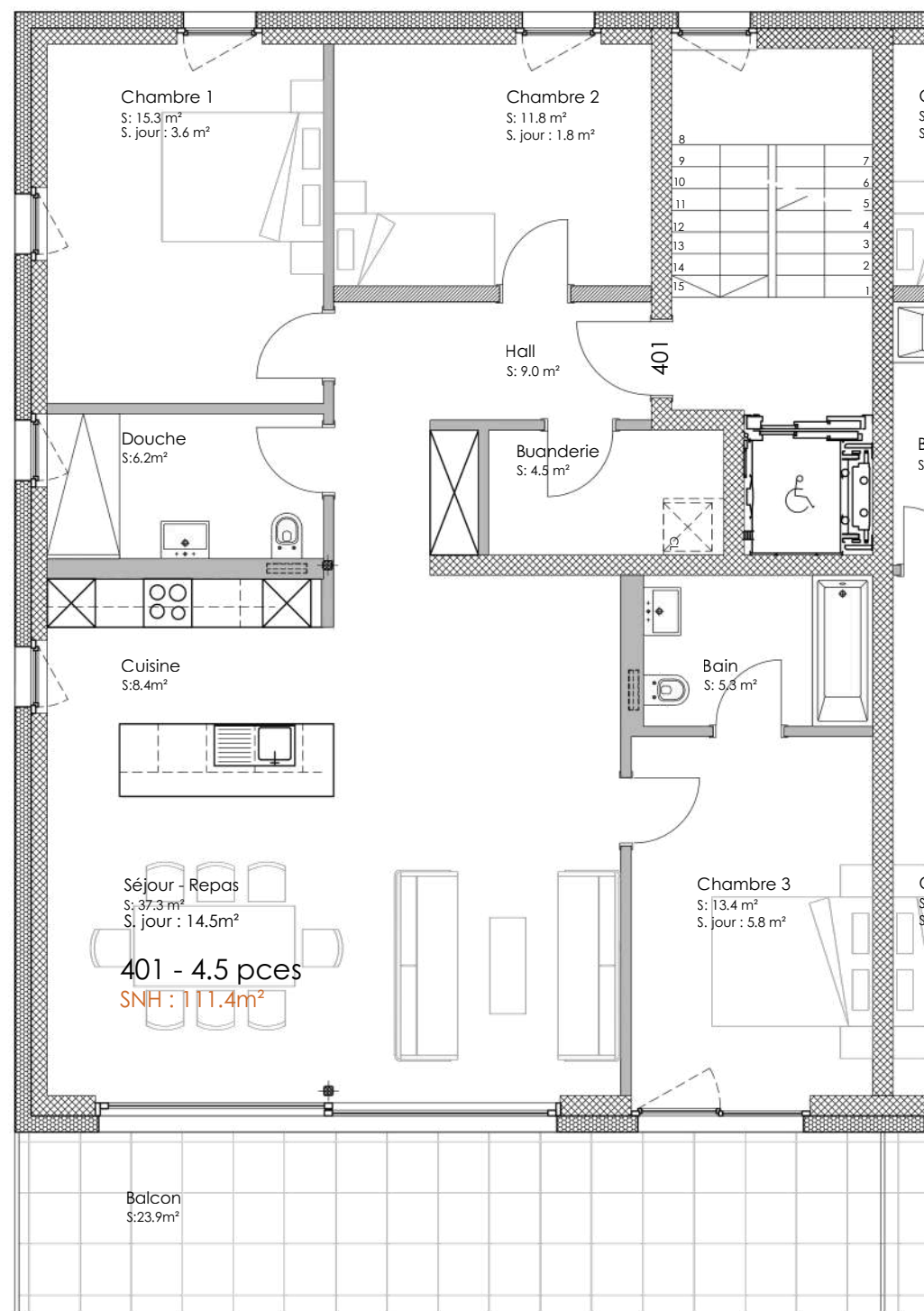
Surfaces nettes

Chambre 1	15.30 m2
Chambre 2	11.80 m2
Chambre 3	13.40 m2
Douche	6.20 m2
Bain / wc	5.30 m2
Hall/Circulation	9.00 m2
Buanderie	4.50 m2
Cuisine	8.50 m2
Séjour	37.20 m2

Total 111.40 m2

Balcon 23.90 m2

PLAN





# Unité 402

## Appartement 4.5 pièces

4-eme Etage/Centre



Lot	Pièces	Situation	Surface de vente m2	Surface nette m2	Extérieurs nets m2	Cave	Prix vente CHF
402	4.5	Centre	139.20	127.40	23.50	oui	1 200 000.00

Prix place de parking en sous-sol : CHF 40'000.-

Année de construction: 2026-2028

Energie :  
Panneaux solaires photovoltaïques  
Chauffage au sol par serpentins intégrés dans la chape.  
Compteurs individuels de chaleur / ECS  
Pré-dimensionnement pour bornes recharges EV  
Récupération eaux de pluie

# Lot 402

## Appartement 4.5 pièces

4-eme Etage Centre

Distribution

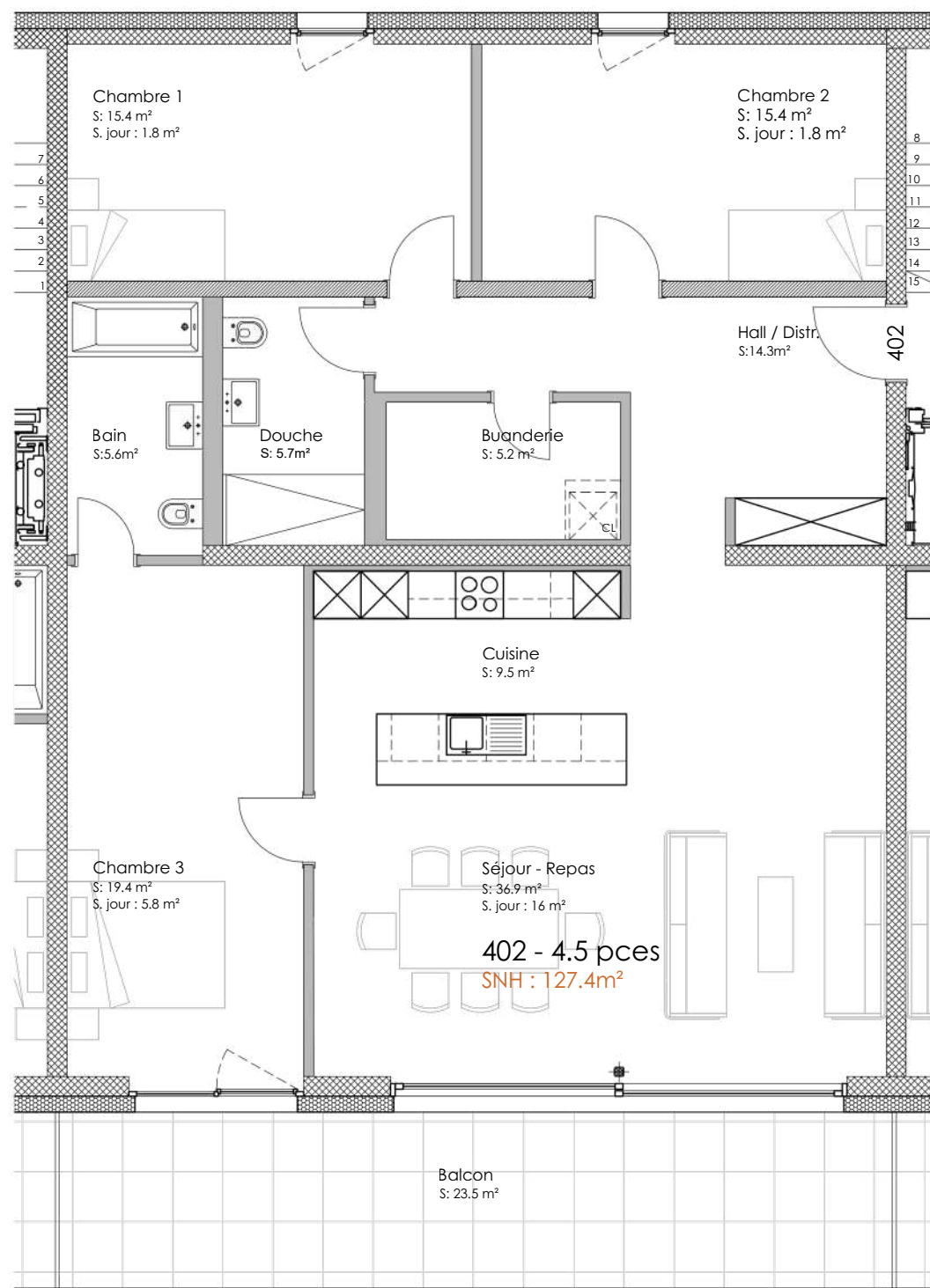
Surfaces nettes

Chambre 1	15.40 m2
Chambre 2	15.40 m2
Chambre 3	19.40 m2
Douche	5.70 m2
Bain / wc	5.60 m2
Hall/Circulation	14.30 m2
Buanderie	5.20 m2
Cuisine	9.50 m2
Séjour	36.90 m2

Total 127.40 m2

Balcon 23.50 m2

PLAN



# Lot 403

## Appartement 4.5 pièces

4-eme Etage/Est



Lot	Pièces	Situation	Surface de vente m2	Surface nette m2	Extérieurs nets m2	Cave	Prix vente CHF
-----	--------	-----------	---------------------	------------------	--------------------	------	----------------

403	3.5	Est	122.80	110.80	23.90	oui	1 040 000.00
-----	-----	-----	--------	--------	-------	-----	--------------

Prix place de parking en sous-sol : CHF 40'000.-

Année de construction: 2026-2028

Energie :  
Panneaux solaires photovoltaïques  
Chauffage au sol par serpents intégrés dans la chape.  
Compteurs individuels de chaleur / ECS  
Pré-dimensionnement pour bornes recharges EV  
Récupération eaux de pluie



# Lot 403

## Appartement 3.5 pièces

4-eme Etage Est

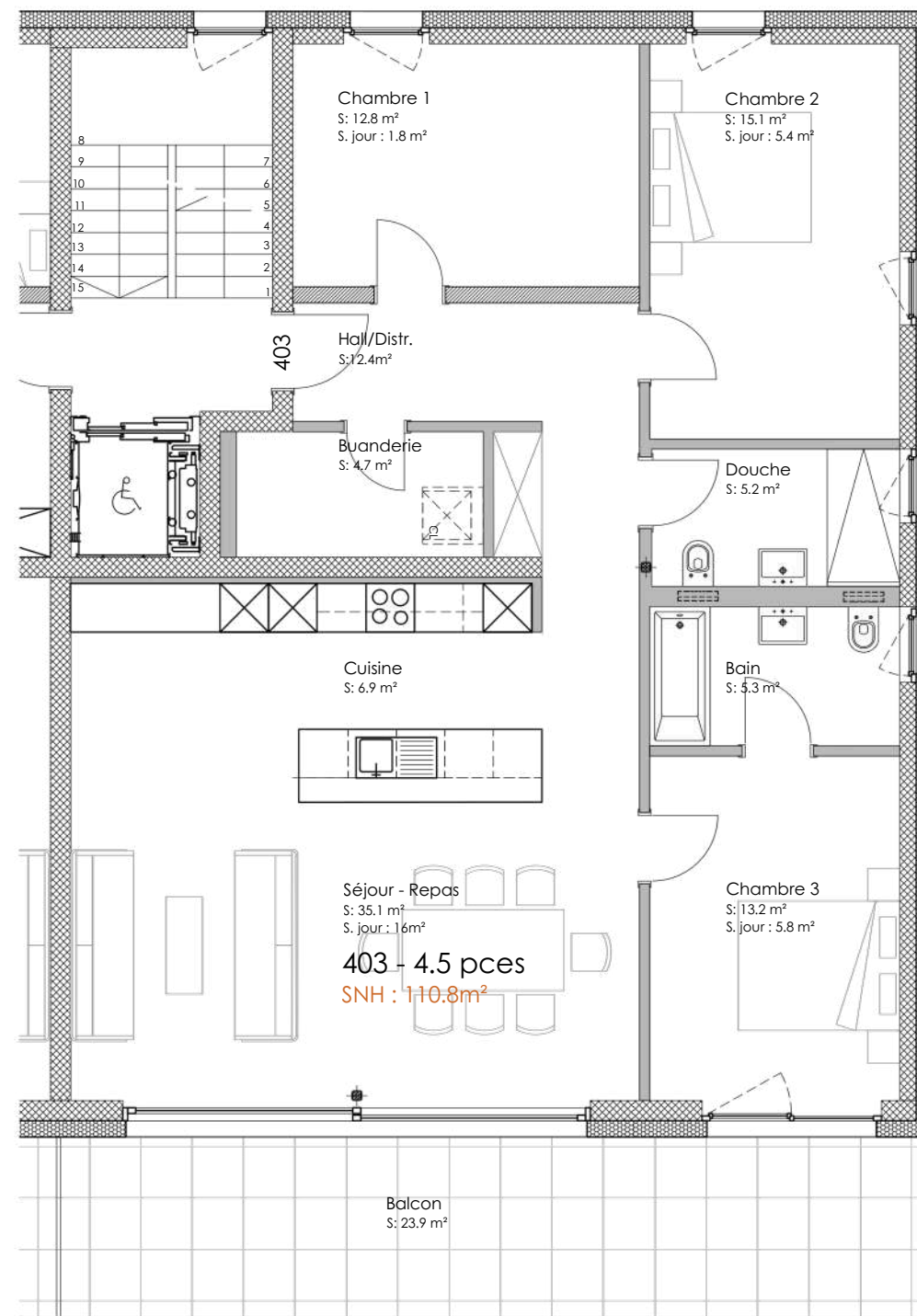
Distribution Surfaces nettes

PLAN

Chambre 1	12.80 m2
Chambre 2	15.10 m2
Chambre 3	13.20 m2
Douche	5.20 m2
Bain / wc	5.30 m2
Hall/Circulation	12.40 m2
Buanderie	4.70 m2
Cuisine	6.90 m2
Séjour	35.10 m2

Total 110.80 m2

Balcon 23.90 m2



# Lot 501

## Appartement 3.5 pièces

5-eme Etage /Ouest



Lot	Pièces	Situation	Surface de vente m2	Surface nette m2	Extérieurs nets m2	Cave	Prix vente CHF
501	3.5	Ouest	109.30	94.80	43.60	oui	940 000.00

Prix place de parking en sous-sol : CHF 40'000.-

Année de construction: 2026-2028

Energie :  
Panneaux solaires photovoltaïques  
Chauffage au sol par serpentins intégrés dans la chape.  
Compteurs individuels de chaleur / ECS  
Pré-dimensionnement pour bornes recharges EV  
Récupération eaux de pluie

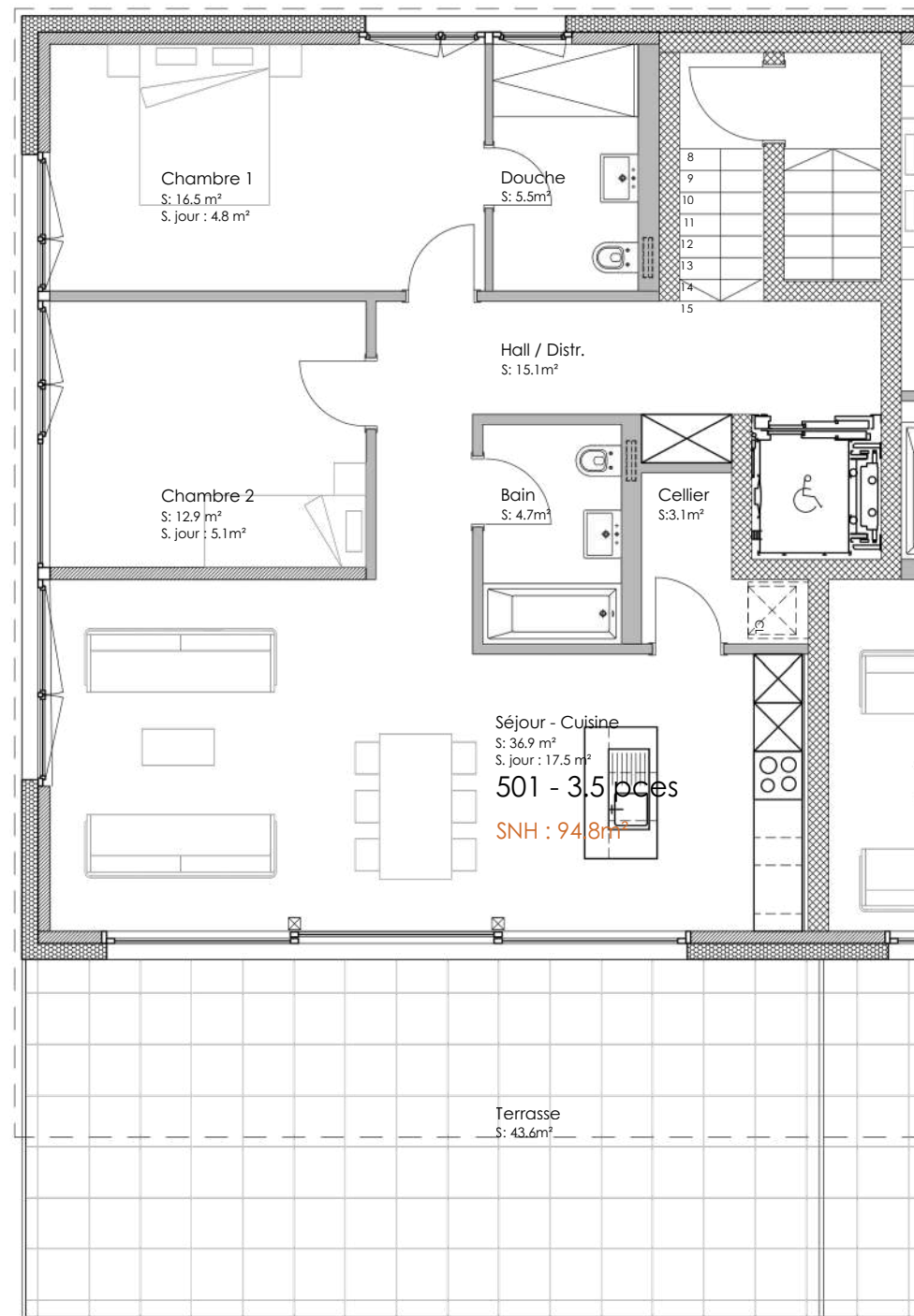
# Unité 501

## Appartement 3.5 pièces

5-eme Etage /Ouest

Distribution	Surfaces nettes
Chambre 1	16.50 m2
Chambre 2	12.90 m2
Douche	5.50 m2
Bain	4.70 m2
Hall/Circulation	15.10 m2
Celier	3.10 m2
Séjour/Cuisine	36.90 m2
<hr/>	
Total	94.80 m2
Balcon	43.60 m2

PLAN





# Unité 502

## Appartement 3.5 pièces

5-eme Etage/Centre



Lot	Pièces	Situation	Surface de vente m2	Surface nette m2	Extérieurs nets m2	Cave	Prix vente CHF
502	3.5	Centre	112.30	98.70	40.80	oui	980 000.00

Prix place de parking en sous-sol : CHF 40'000.-

Année de construction: 2026-2028

Energie :  
Panneaux solaires photovoltaïques  
Chauffage au sol par serpentins intégrés dans la chape.  
Compteurs individuels de chaleur / ECS  
Pré-dimensionnement pour bornes recharges EV  
Récupération eaux de pluie

# Unité 502

## Appartement 3.5 pièces

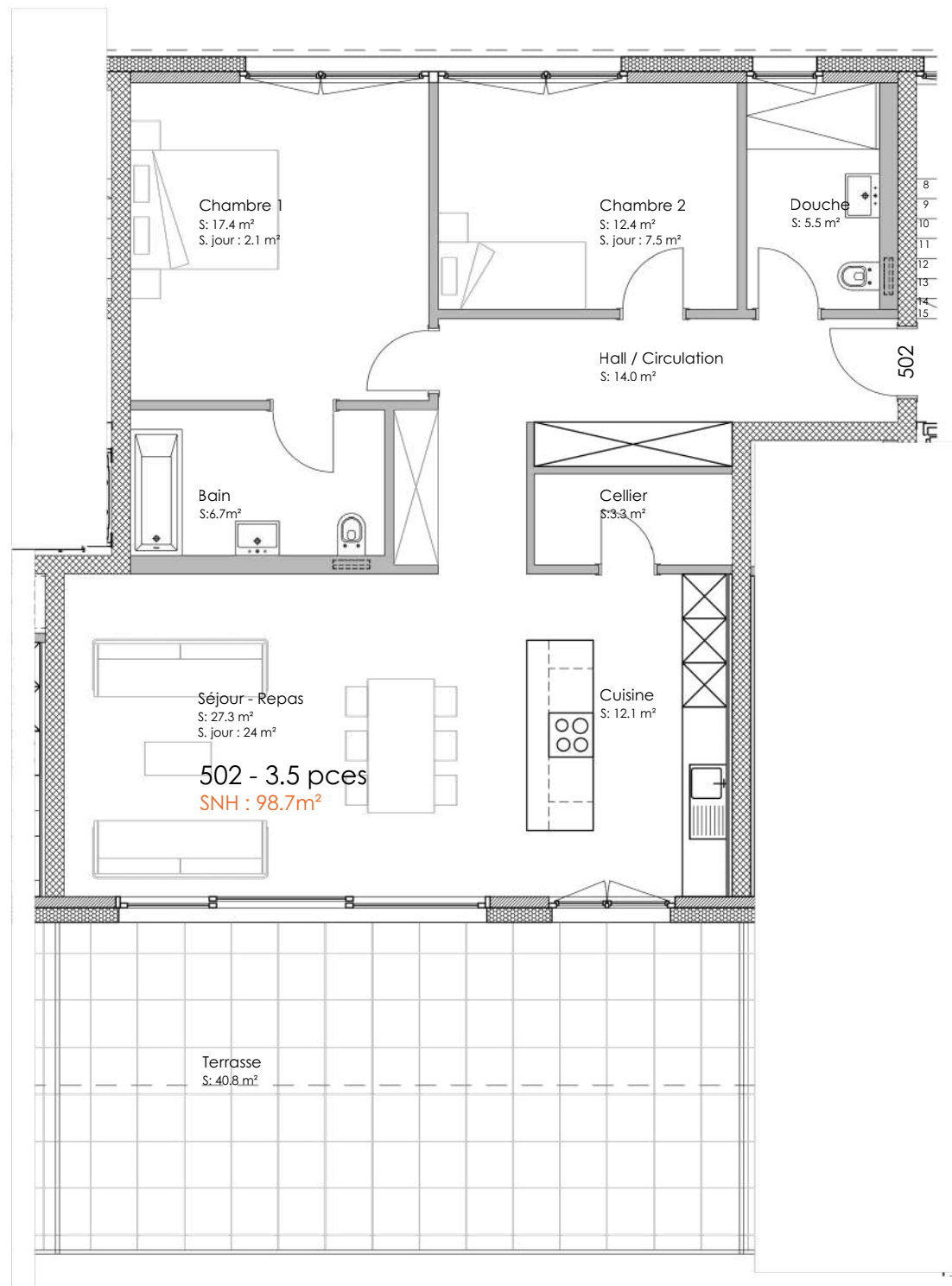
5-eme Etage Centre

Distribution

Surfaces nettes

Chambre 1	17.40 m2
Chambre 2	12.40 m2
Douche	5.50 m2
Bain	6.70 m2
Hall/Circulation	14.00 m2
Cellier	3.30 m2
Cuisine	12.10 m2
Séjour	27.30 m2
Total	98.70 m2
Balcon	40.80 m2

PLAN



# Unité 503

## Appartement 4.5 pièces

5-eme Etage/Est



Lot	Pièces	Situation	Surface de vente m2	Surface nette m2	Extérieurs nets m2	Cave	Prix vente CHF
503	4.5	Est	123.90	104.80	57.30	oui	1 040 000.00

Prix place de parking en sous-sol : CHF 40'000.-

Année de construction: 2026-2028

Energie :  
Panneaux solaires photovoltaïques  
Chauffage au sol par serpentins intégrés dans la chape.  
Compteurs individuels de chaleur / ECS  
Pré-dimensionnement pour bornes recharges EV  
Récupération eaux de pluie



# Lot 503

## Appartement 4.5 pièces

5-eme Etage Est

Distribution

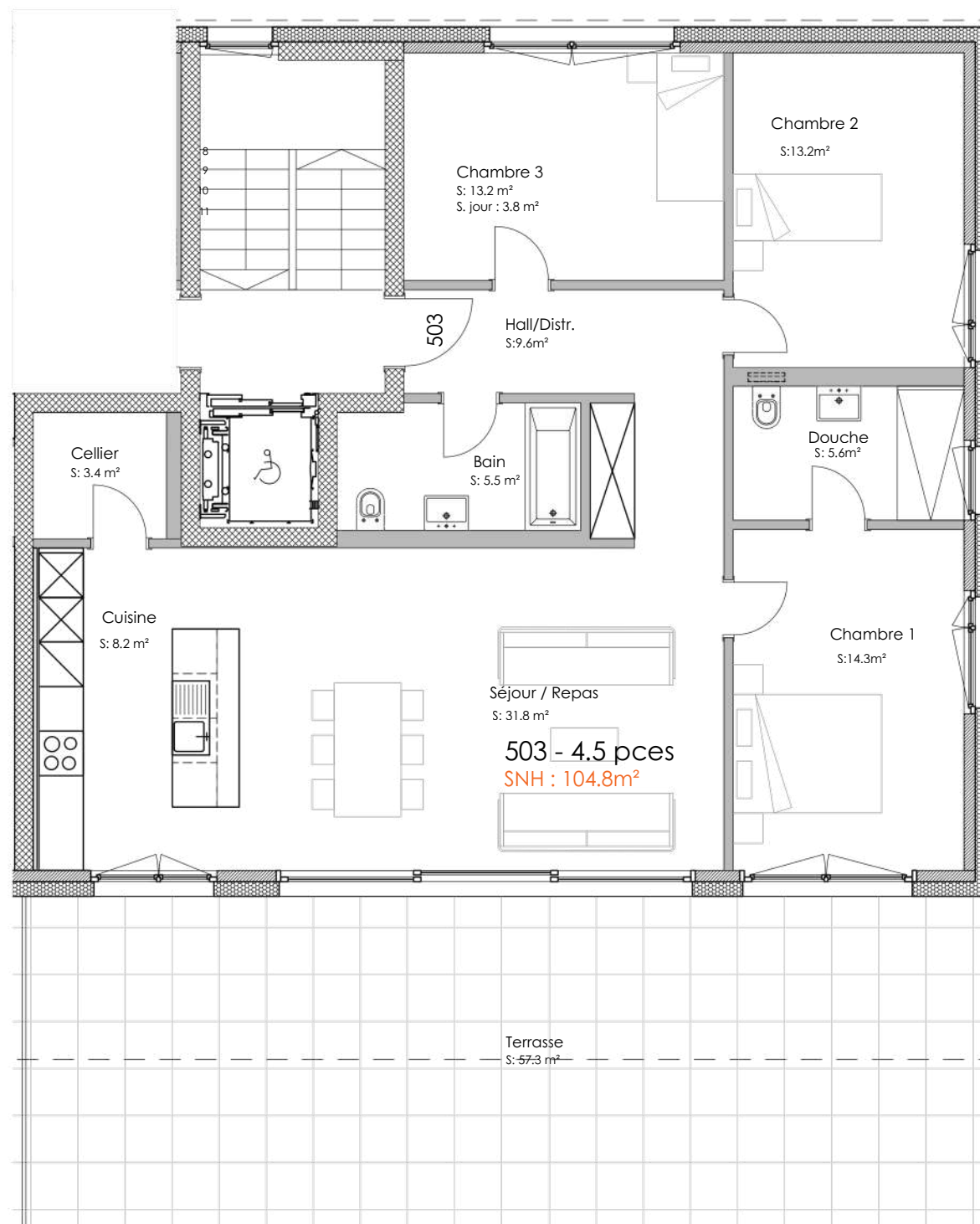
Surfaces nettes

Chambre 1	14.30 m2
Chambre 2	13.20 m2
Chambre 3	13.20 m2
Douche	5.60 m2
Bain	5.50 m2
Hall/Circulation	9.60 m2
Cellier	3.40 m2
Cuisine	8.20 m2
Séjour	31.80 m2

Total 104.80 m2

Balcon 57.30 m2

PLAN



# Duplex Villa A

## Appartement 4.5 pièces

rez-inferieur



Lot	Pièces	Situation	Surface de vente m2	Surface nette m2	Extérieurs nets m2	Cave	Prix vente CHF
A	4.5	Ouest	129.45	118.00	36.50	oui	1 045 000.00

Prix place de parking en sous-sol : CHF 40'000.-

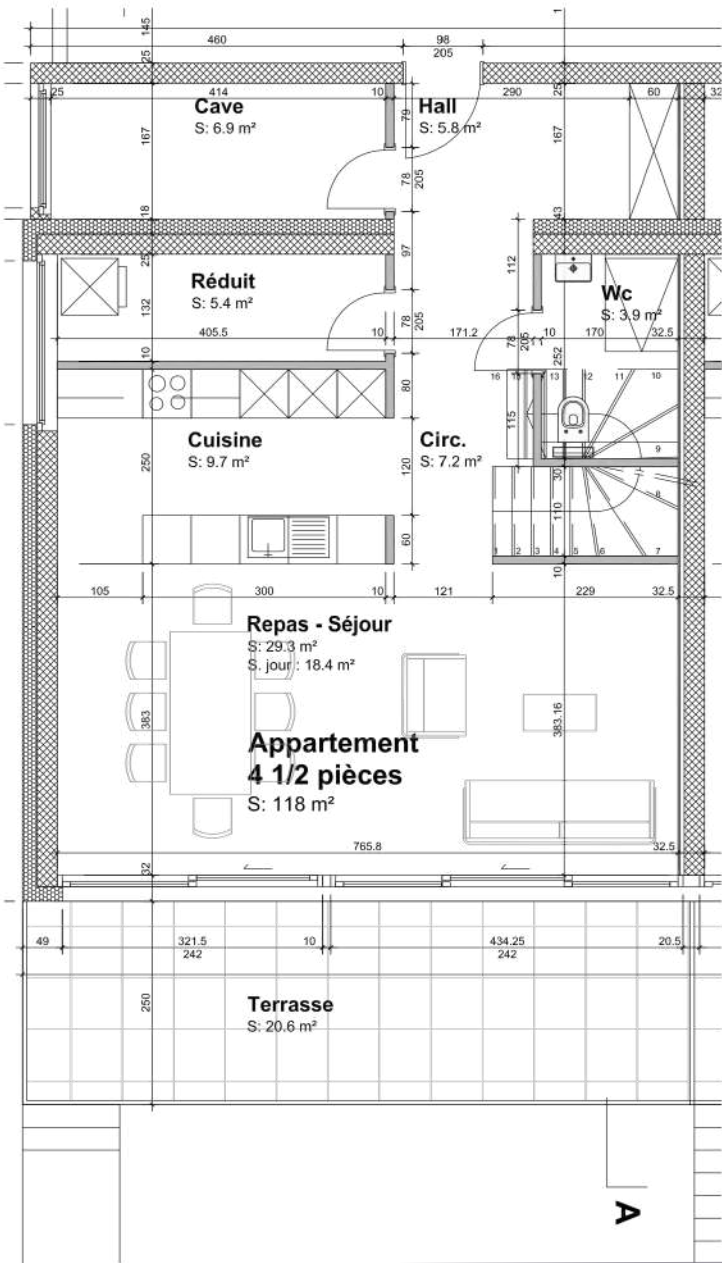
Année de construction: 2026-2028

Energie :  
 Panneaux solaires photovoltaïques  
 Chauffage au sol par serpentins intégrés dans la chape.  
 Compteurs individuels de chaleur / ECS  
 Pré-dimensionnement pour bornes recharges EV  
 Récupération eaux de pluie

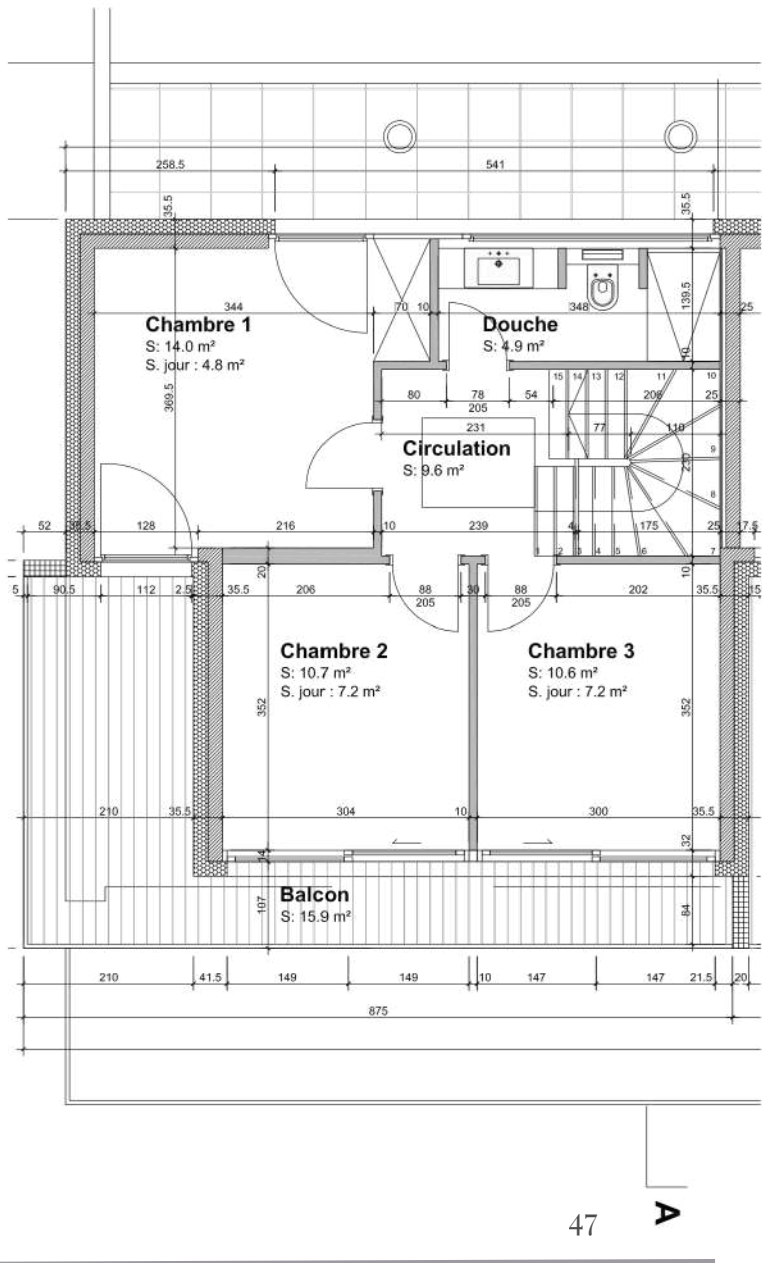
# Duplex Villa A

Distribution	Surfaces nettes
Chambre 1	14.00 m2
Chambre 2	10.70 m2
Chambre 3	10.60 m2
Douche	4.90 m2
Bain / Wc	3.90 m2
Hall/Circulation	22.60 m2
Cuisine	9.70 m2
Réduit	5.40 m2
Séjour	29.30 m2
<hr/>	
Total	111.10 m2
Cave	6.90 m2
<hr/>	
	118.00 m2
<hr/>	
Terrasse	20.60 m2
Balcon	15.90 m2

Rez-de-chaussée



Etage





# Duplex Villa B

## Appartement 4.5 pièces

rez-inferieur



Lot	Pièces	Situation	Surface de vente m2	Surface nette m2	Extérieurs nets m2	Cave	Prix vente CHF
B	4.5	Ouest-Centre	124.12	117.70	32.70	oui	1 040 000.00

Prix place de parking en sous-sol : CHF 40'000.-

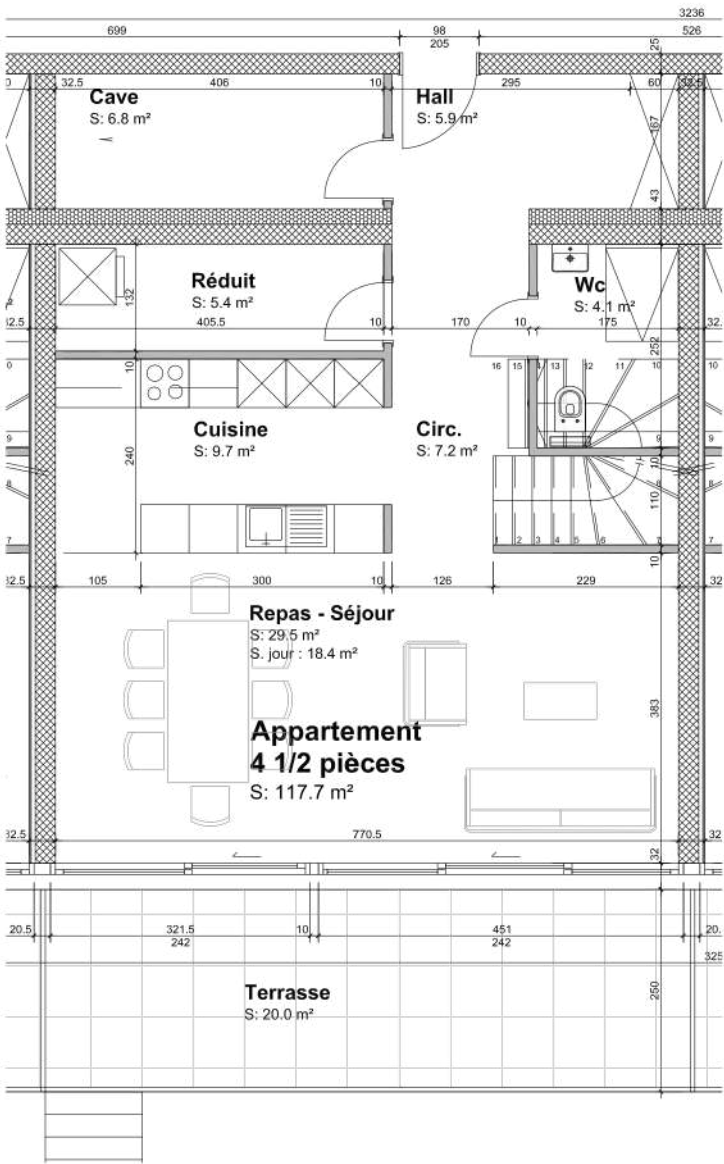
Année de construction: 2026-2028

Energie :  
Panneaux solaires photovoltaïques  
Chauffage au sol par serpentins intégrés dans la chape.  
Compteurs individuels de chaleur / ECS  
Pré-dimensionnement pour bornes recharges EV  
Récupération eaux de pluie

# Duplex Villa B

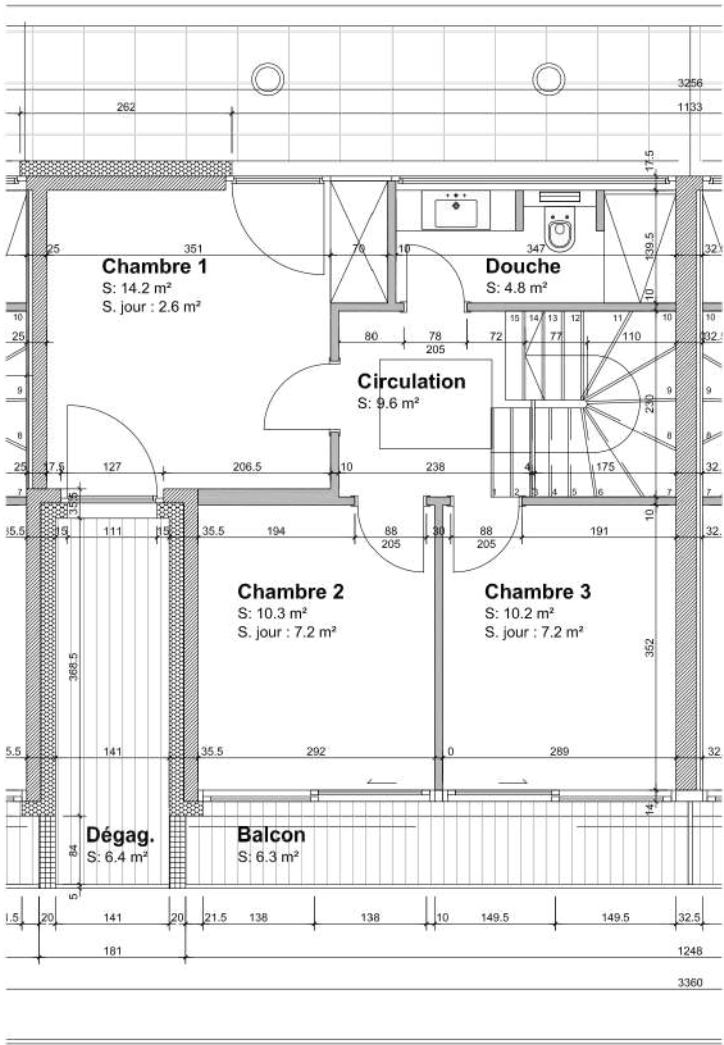
Distribution	Surfaces nettes
Chambre 1	14.20 m2
Chambre 2	10.30 m2
Chambre 3	10.20 m2
Douche	4.80 m2
Bain / wc	4.10 m2
Hall/Circulation	22.70 m2
Cuisine	9.70 m2
Réduit	5.40 m2
Séjour	29.50 m2
Total	110.90 m2
Cave	6.80 m2
	117.70 m2
Terrasse	20.00 m2
Balcon	6.30 m2
Dégagement	6.40 m2

Rez-de-chaussée



Etage

PLAN





# Duplex Villa C

## Appartement 4.5 pièces

rez-inferieur



Lot	Pièces	Situation	Surface vente	Surface nette m2	Extérieurs nets m2	Cave	Prix vente CHF
-----	--------	-----------	------------------	---------------------	-----------------------	------	-------------------

C	4.5	Est-Centre	124.15	117.80	32.30	oui	1 040 000.00
---	-----	------------	--------	--------	-------	-----	--------------

Prix place de parking en sous-sol : CHF 40'000.-

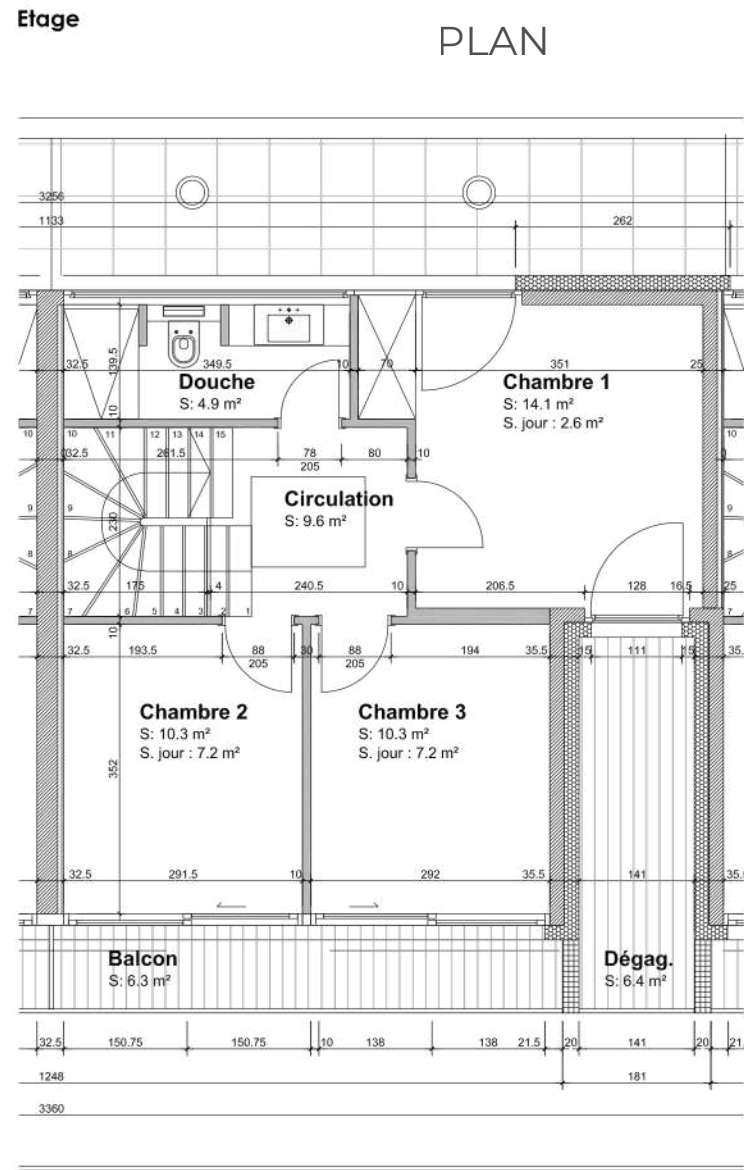
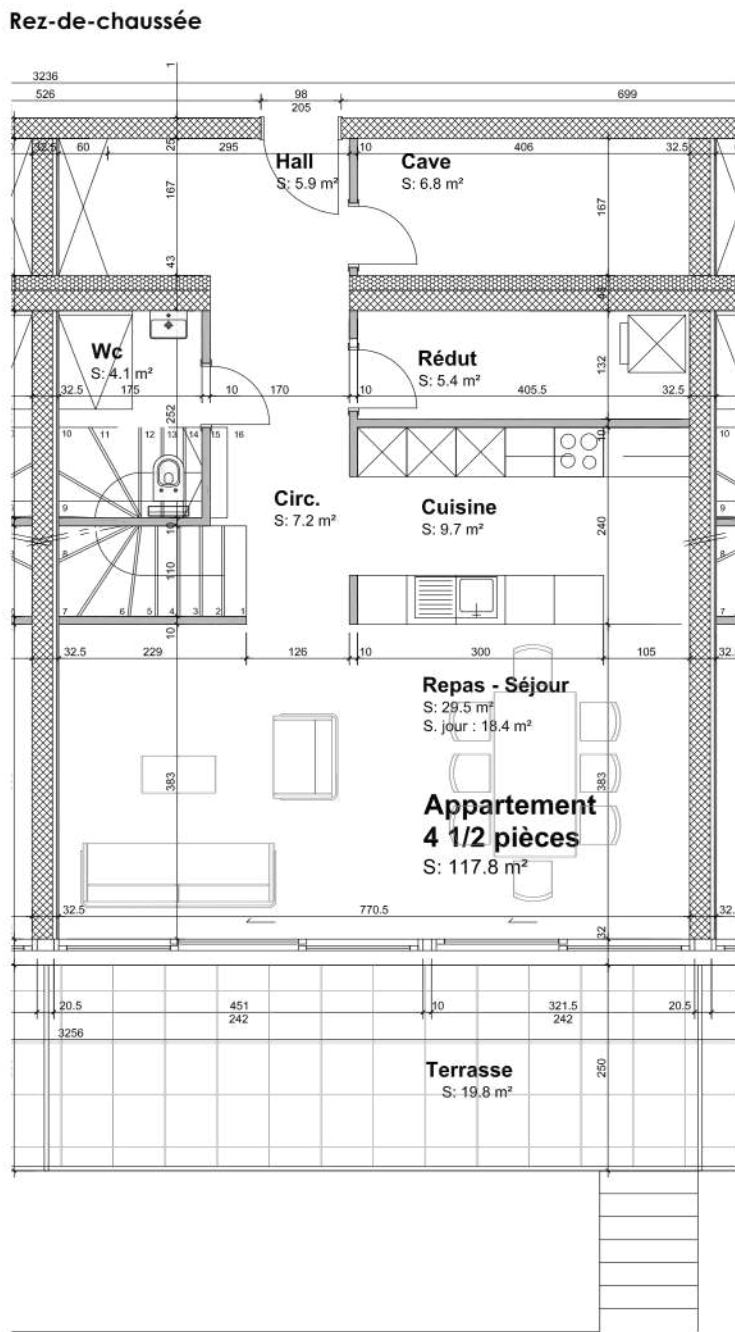
Année de construction: 2026-2028

Energie :   Panneaux solaires photovoltaïques  
                  Chauffage au sol par serpentins intégrés dans la chape.  
                  Compteurs individuels de chaleur / ECS  
                  Pré-dimensionnement pour bornes recharges EV  
                  Récupération eaux de pluie



# Duplex Villa C

Distribution	Surfaces nettes
Chambre 1	14.10 m2
Chambre 2	10.30 m2
Chambre 3	10.30 m2
Douche	4.90 m2
Bain / wc	4.10 m2
Hall/Circulation	22.70 m2
Cuisine & Réduit	15.10 m2
Séjour	29.50 m2
Total	111.00 m2
Cave	6.80 m2
	117.80 m2
Terrasse	19.80 m2
Balcon	6.30 m2
Dégagement	6.40 m2



# Duplex Villa D

## Appartement 4.5 pièces

rez-inferieur



Lot	Pièces	Situation	Surface vente	Surface nette m2	Extérieurs nets m2	Cave	Prix vente CHF
-----	--------	-----------	------------------	---------------------	-----------------------	------	-------------------

D	4.5	Est	128.90	118.20	35.60	oui	1 045 000.00
---	-----	-----	--------	--------	-------	-----	--------------

Prix place de parking en sous-sol : CHF 40'000.-

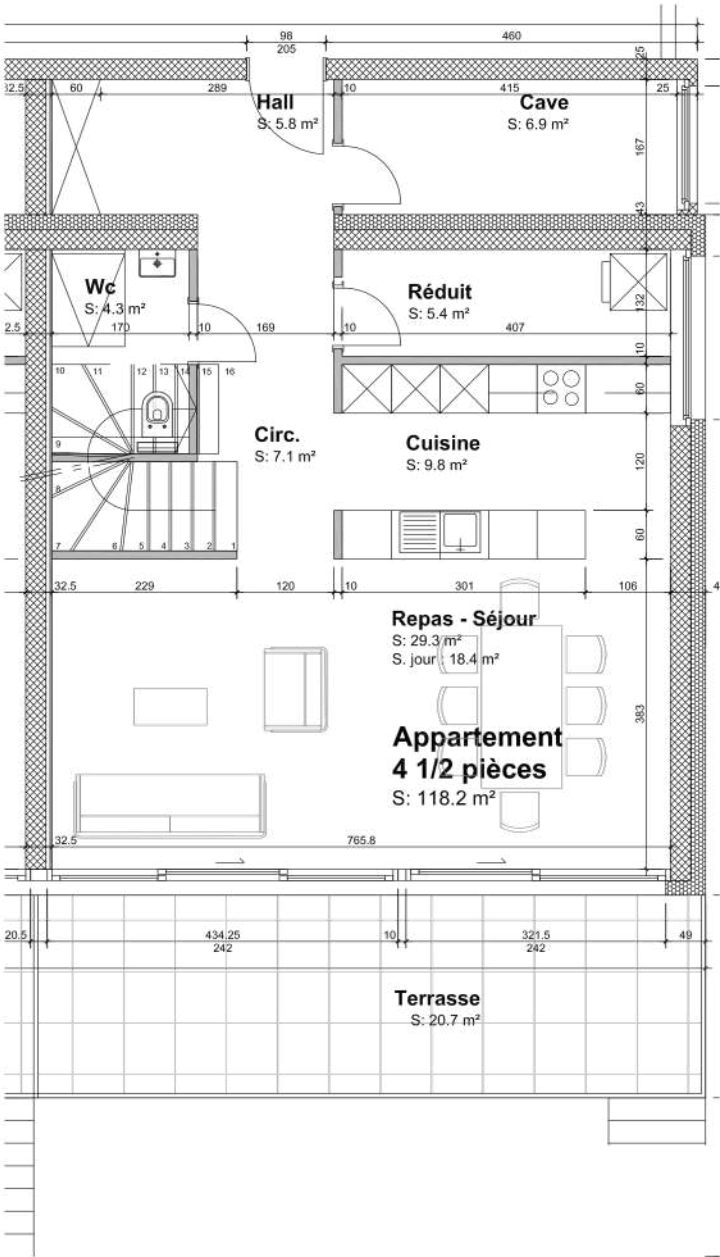
Année de construction: 2026-2028

Energie :  
Panneaux solaires photovoltaïques  
Chauffage au sol par serpentins intégrés dans la chape.  
Compteurs individuels de chaleur / ECS  
Pré-dimensionnement pour bornes recharges EV  
Récupération eaux de pluie

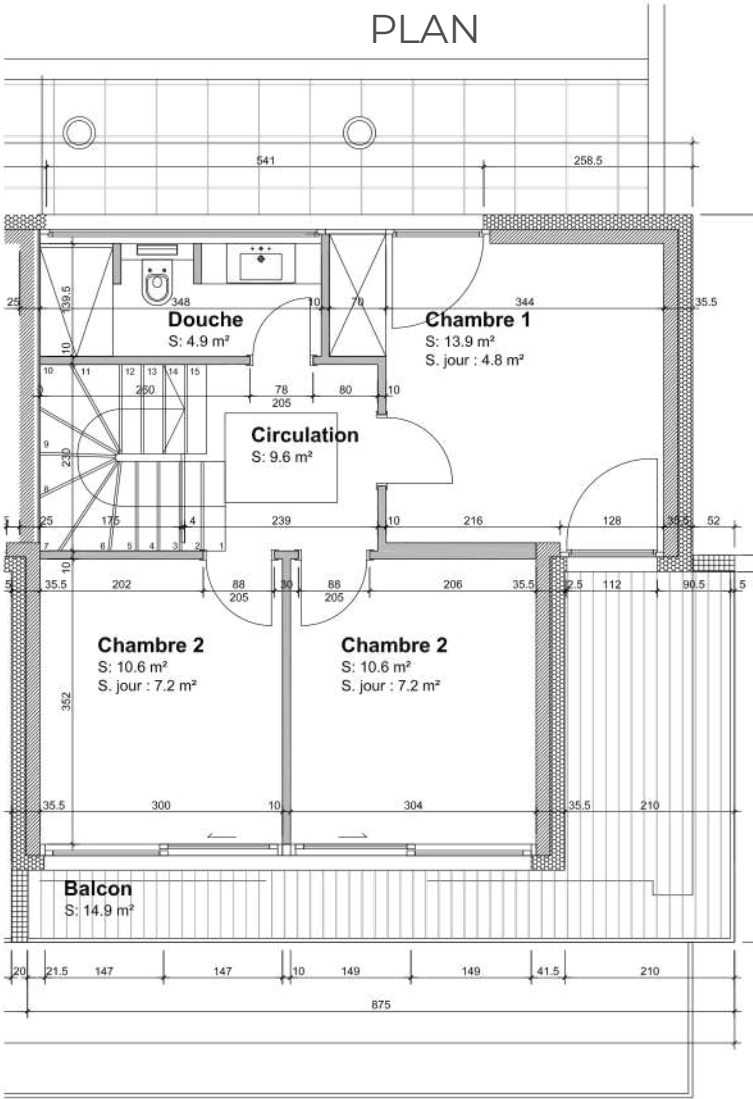
# Duplex Villa D

Distribution	Surfaces nettes
Chambre 1	13.90 m2
Chambre 2	10.60 m2
Chambre 3	10.60 m2
Douche	4.90 m2
Bain / wc	4.30 m2
Hall/Circulation	22.50 m2
Cuisine & Réduit	15.20 m2
Séjour	29.30 m2
Total	111.30 m2
Cave	6.90 m2
	118.20 m2
Terrasse	20.70 m2
Balcon	14.90 m2

Rez-de-chaussée



Etage





## Financement

Nous comprenons que l'acquisition d'une propriété est une étape importante, c'est pourquoi nous restons à l'écoute de nos clients pour les accompagner dans la recherche de solutions de financement adaptées à leurs besoins. Que ce soit pour obtenir des conseils ou explorer différentes options de prêts hypothécaires, nous travaillons en collaboration avec des partenaires financiers de confiance pour vous offrir des solutions personnalisées et avantageuses, vous permettant de concrétiser votre projet immobilier en toute sérénité.

Sur rendez-vous, nous pouvons vous fournir les références bancaires nécessaires à votre demande de financement. Un prestataire bancaire peut également être indiqué pour les démarches liées au financement immobilier de la promotion Solaris.

*Document intégral – vues et imageries 3D non contractuelles.*

*Ces éléments sont fournis à titre indicatif et ne revêtent aucun caractère ayant force juridique.  
Ils sont susceptibles de modifications en fonction de l'avancement du projet, des contraintes techniques ou de décisions ultérieures.*

Ne manquez pas cette chance de devenir propriétaire dans un cadre aussi privilégié.  
Un avenir serein vous attend à Neuchâtel, là où commence votre nouvelle histoire.

pascal.huguenin@dph-immobilier.ch    tel +41 78 805 06 60